

454/7 HF Set 1, sada šroubováků Hex-Plus s příčnou rukojetí a přidržovací funkcí, 7 dílný
Řada 400 s příčnou T rukojetí



Čárový kód:	4013288214829	Rozměr:	274x240x67 mm
Díl č.:	05023450001	Hmotnost:	1120 g
Výrobek č.:	454/7 HF Set 1	Země původu:	CZ
		Celní tarif č.:	82054000

- Šroubováky s příčnou rukojetí pro přenos velmi velkých utahovacích a povolovacích momentů
- Ergonomická dvoukomponentní rukojeť s prohlubněmi pro prsty a příjemným povrchem zajišťuje přenos velmi vysokých sil a neunavující práci
- S identifikátorem náradí Take it easy: Barevné označení podle profilů a značky velikosti
- S přidavným krátkým ramenem pro přenos extrémně vysokých točivých momentů díky pákovému účinku dlouhého ramene
- S přidržovací funkcí dlouhého ramene pro bezpečné držení šroubu ma nástroji

Šroubováky s příčnou rukojetí: Ideální tvar rukojeti umožňuje přenos velmi velkých utahovacích a povolovacích momentů. Ergonomický tvar rukojeti dobře vyplňuje dlaň, prsty leží bezpečně v měkkých zaoblených prohlubních rukojeti. Celá ruka je v kontaktu s rukojetí a ztráty třením mezi rukou a rukojetí jsou eliminovány. S přidržovací funkcí pro bezpečné uchycení šroubů s vnitřním šestihranem na nástroji. Speciální zušlechťení povrchu pro vysokou antikorozi ochranu a optimální přesné zalícování v šroubu.

Weblink

https://products.wera.de/cs/screwdrivers_series_400_t-handle_454_7_hf_set_1.html

Wera - 454/7 HF Set 1
05023450001 - 4013288214829

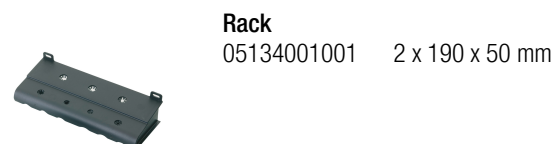
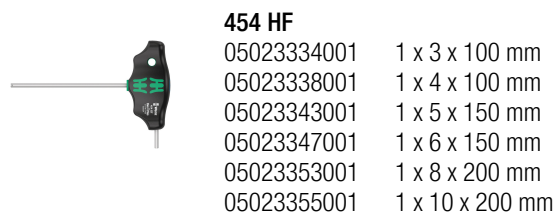
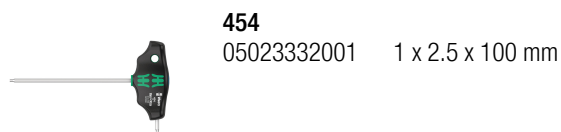
Wera Werkzeuge GmbH
Korzter Straße 21-25
D-42349 Wuppertal
Tel: +49 (0)2 02 / 40 45-0
E-Mail: info@wera.de

454/7 HF Set 1, sada šroubováků Hex-Plus s příčnou rukojetí a přidržovací funkcí, 7 dílný

Řada 400 s příčnou T rukojetí



Sada obsahuje:

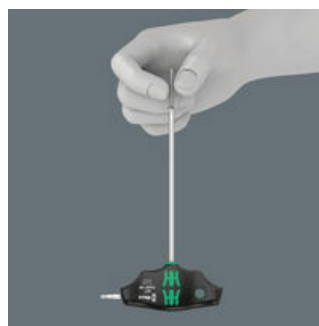


Ergonomická dvoukomponentní příčná rukojeť



Ergonomicky tvarovaná dvoukomponentní příčná rukojeť s prohlubněmi pro prsty a příjemným povrchem zajišťuje přenos velmi vysokých sil a neunavující práci.

Profil TORX® HF



V omezených situacích při montáži nebo demontáži (například v prostoru motoru) nelze šroub zajišťovat na šroubovacím nářadí rukou. Často se pak stává, že se šroub ztratí. Pak hrozí zdlouhavé hledání nebo ztráta šroubu (a případné ohrožení, které může být důsledkem takové situace). Nářadí TORX® HF vyvinuté společností Wera se vyznačuje geometrickou optimalizací původního profilu TORX®. Díky svérné síle, která vzniká v důsledku stlačení ploch hrotu funkčního profilu a profilu šroubu jsou šrouby bezpečně přidrženy na nástroji!

Druhé rameno



Krátké rameno vystupující bokem z rukojeti umožňuje přenos extrémně vysokých točivých momentů, zatímco dlouhé rameno se využívá jako páka.

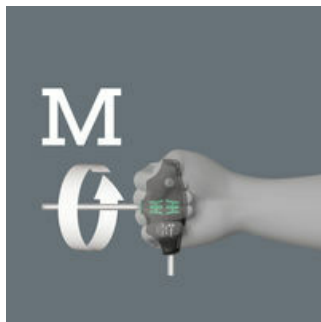
Weblink

https://products.wera.de/cs/screwdrivers_series_400_t-handle_454_7_hf_set_1.html

Wera - 454/7 HF Set 1
05023450001 - 4013288214829

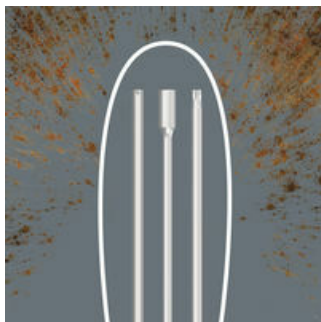
Wera Werkzeuge GmbH
Korzter Straße 21-25
D-42349 Wuppertal
Tel: +49 (0)2 02 / 40 45-0
E-Mail: info@wera.de

Vysoké utahovací momenty



Polohou ruky, při které je osa čepule vedena v prodloužení osy předloktí, lze dosahovat zvláště vysokých krouticích momentů.

Antikorozní ochrana a přesné zalícování



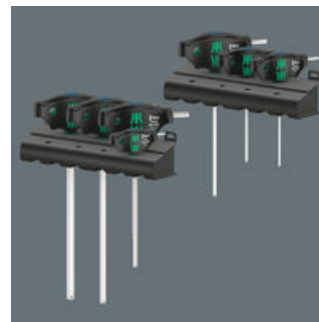
Díky speciálnímu zušlechtění povrchu získávají čepule vysokou antikorozní ochranu. Zároveň je zajištěno optimální přesné zalícování v šroubu.

Vyhledávač náradí Take it easy



Šroubováky označené Take it easy: Barevné označení podle profilů a velikostních stupnic.

S praktickými plastovými držáky



Včetně praktických držáků pro přehledné uložení šroubováků.

Weblink

https://products.wera.de/cs/screwdrivers_series_400_t-handle_454_7_hf_set_1.html

Wera - 454/7 HF Set 1
05023450001 - 4013288214829

Wera Werkzeuge GmbH
Korzter Straße 21-25
D-42349 Wuppertal
Tel: +49 (0)2 02 / 40 45-0
E-Mail: info@wera.de