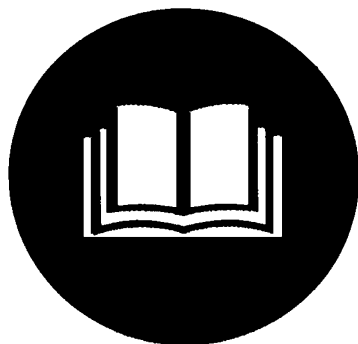




# Pískovací pistole



# 40046  
# 41464

**Güde GmbH & Co. KG**  
Birkichstraße 6  
D-74549 Wolpertshausen

[www.guede.com](http://www.guede.com)

**Güde Scandinavia A/S**  
Engelsholmvej 33  
DK-8900 Randers

[www.guede.com](http://www.guede.com)

**GÜDE CZECH, s.r.o.**  
Počernická 120  
36017 Karlovy Vary

[www.guede.com](http://www.guede.com)

**GÜDE Slovakia s.r.o**  
Podtúreň-Roveň 208  
SK-033 01 Liptovský Hrádok

[www.guede.com](http://www.guede.com)

**Dříve než uvedete přístroj do provozu, přečtěte si prosím pečlivě tento návod k obsluze.**

A.V. 1

Dotisky, a to i částečné, vyžadují schválení.

Technické změny vyhrazeny.

© Güde GmbH & Co. KG – 2006

## Obsah

Označení	Strana
1Objem dodávky.....	3
1.1Záruka.....	3
2Technické údaje.....	3
3Obrázek pískovací pistole a soupravy pískovací pistole.....	4
4Použití v souladu s určením.....	4
5Bezpečnostní ustanovení.....	4
6Uvedení do provozu .....	5
7Údržba a péče.....	5
8Záruka.....	5
9Náhradní díly.....	6
10Výkres rozloženého stroje.....	7
11Seznam náhradních dílů.....	7

Usilujeme o průběžné zlepšování našich produktů. Proto se mohou technické údaje a obrázky měnit!

**1 Objem dodávky**


<b>Obj. č. 41464/18711</b>	<b>Obj. č. 40046</b>
Pískovací pistole	Těleso a sací nádoba z hliníku, textilní sáček na prach, 5 různých pískovacích nástavců, komplet s namontovanou vsuvkou, včetně pískovacího materiálu.

**1.1 Záruka**

Záruční nároky dle přiloženého záručního listu.

**2 Technické údaje**

Spotřeba vzduchu	cca 350 l/min.
Pracovní tlak	cca 2-6 bar
Nádoba s pískovacím materiálem (obsah)	0,7 l
Pískovací materiál (zrnitost)	0,2 – 0,8 mm
Délka pískovací pistole (41464/18711)	270 mm
Délka soupravy pískovací pistole (40046)	335 mm
Šířka	106 mm
Výška pískovací pistole	190 mm
Výška soupravy pískovací pistole	210 mm
Hmotnost (bez pískovacího materiálu) pískovací pistole	0,66 kg
Hmotnost (bez písk. mat.) soupravy pískovací pistole	0,82 kg
Doporučený průměr hadice (vnitřní)	6 mm
Doporučený pískovací materiál: obj. č. 40004	pískovací mat. 0,25-1,5 mm, hmotnost 1,5 kg
obj. č. 40063	pískovací mat. 0,25-1,5 mm, hmotnost 50 kg
Potřebná kvalita vzduchu:	vyčištěný a bez oleje
Výkon kompresoru:	kompresor od 250 l/min plnicí výkon, to odpovídá výkonu motoru 2,5 kW.
Nastavené hodnoty pro práci:	Nastavený pracovní tlak na redukčním ventilu nebo redukčním ventilu filtru max. 8 bar.

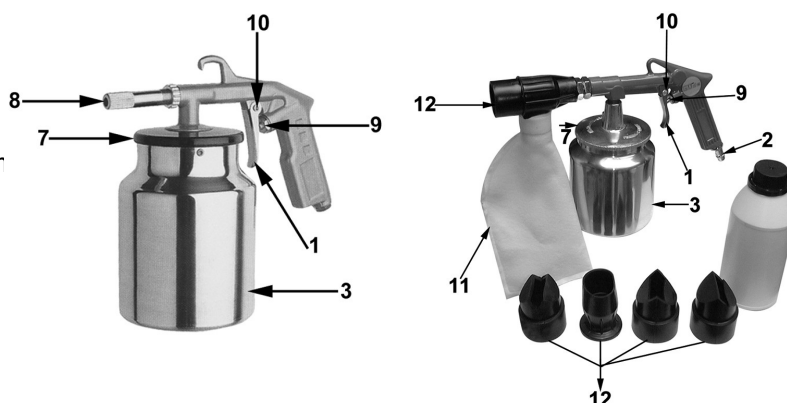
DIN EN 1012	Význam:	Barvy:	Příslušné normy:
	Závazné: Návod pro obslužný personál musí být přečten.	Podklad: modrý Symbol: bílý	ISO 7000-0419

Při práci s pískovací pistolí noste vždy potřebný ochranný oděv, především respirátor a ochranné brýle. Dodržujte bezpečnostní ustanovení.

### 3 Obrázek pískovací pistole a soupravy pískovací pistole

**Poz. Označení**

- 1 Odtahovací páka
- 2 Vsuvka pro pneum. přípojku
- 3 Nádoba s pískovacím mat.
- 7 Držák nádoby s pískovacím m
- 8 Pískovací tryska
- 9 Ventil
- 10 Zvedací čep
- 11 Sáček na prach a může být znovu použit. PVC-nástavce
- 12



### 4 Použití v souladu s určením

Tato pískovací pistole je ruční pneumatický přístroj k účinnému odstraňování rzi na menších plochách, např. autokarosériích, rámech motocyklů atd.

**Souprava pískovací pistole**

Souprava pískovací pistole pracuje ekologicky bez tvorby prachu. Použitý pískovací materiál je veden zpět do sáčku na prach a může být znovu použit. PVC-nástavce, které jsou součástí dodávky, umožňují použití na různých místech, např. vnitřních, vnějších hranách atd.

### 5 Bezpečnostní ustanovení

- Noste ochranný oděv, především pak ochranné brýle a respirátor
- Pískovací pistole se nesmí používat v explozí ohrožených místnostech
- Pískovací pistolí nepoužívejte v rozporu s jejím určením
- Nepoužívejte hořlavé materiály
- Pneumatické nářadí uschovejte před dětmi
- Pískovací pistolí nemiřte na osoby či zvířata
- Pneumatická přípojka jen přes rychlospojku
- Nastavení pracovního tlaku se musí provést na redukčním ventilu
- Jako zdroj energie nepoužívejte kyslík či hořlavé plyny
- Používejte jen originální náhradní díly
- Před údržbou a odstraněním poruchy odpojte přístroj od zdroje tlakového vzduchu
- Přijměte preventivní opatření, aby nebyly zatíženy ostatní osoby (tvorba prachu)
- Zajistěte, aby byl pískovací materiál zachycen a bylo možno jej ekologicky zlikvidovat.
- Nepoužívejte křemenný písek (jedovatá tvorba silikózy)
- Nádoby s pískovacím materiálem neotvírejte nikdy násilně

## 6 Uvedení do provozu

### Souprava pískovací pistole:

1. Zvolte požadovaný PVC-nástavec (poz.12) a nasuňte ho na těleso (poz. 13).
2. Sáček na prach (poz. 11) nasuňte zespoda na těleso a připevněte aretačním šroubem.
3. Nádobu s pískovacím materiálem (poz. 3) odšroubujte otáčením doprava, nasypete pískovací materiál a nádobu s pískovacím materiálem připevněte na držáku (poz. 7) otáčením doleva.
4. Pískovací pistolí připojte k výkonnému kompresoru resp. zdroji tlakového vzduchu. K tomu použijte ohebnou pneumatickou hadici (ø 6 mm vnitřní, max. 10 m dlouhá) s rychlospojkou.
5. Pískovací pistolí s PVC-nástavcem dejte na ošetřovanou plochu a stiskněte odtahovací páku (poz. 1).
6. Pískovací materiál se nyní nasaje a pískuje zvolenou plochu. PVC-nástavec brání úniku pískovacího materiálu, který se zachycuje v sáčku na prach.
7. Sáček na prach musí být pravidelně vyprazdňován. Za tímto účelem povolte aretační šroub.
8. Pískovací materiál lze použít několikrát.

### Pískovací pistole:

1. Nádobu s pískovacím materiálem (poz. 3) odšroubujte otáčením doprava, nasypete pískovací materiál a nádobu s pískovacím materiálem připevněte na držáku otáčením doleva.
2. Pískovací pistolí připojte k výkonnému kompresoru resp. zdroji tlakového vzduchu. K tomu použijte ohebnou pneumatickou hadici (ø 6 mm vnitřní, max. 10 m dlouhá) s rychlospojkou.
3. Stisknutím odtahovací páky (poz. 1) se pískovací pistole uvede do provozu.
4. Pískovací materiál se nyní nasaje a pískuje plochu.
5. Vzdálenost pískovací pistole od objektu hraje podstatnou úlohu a neměla by překročit 20 cm.

## 7 Údržba a péče

Dodržování zde uvedených pokynů pro údržbu je pro tento kvalitní výrobek zárukou dlouhé životnosti a bezporuchového provozu.

Dbejte na to, aby byl pískovací materiál absolutně suchý a ne příliš hrubozrnný. Doporučujeme z hlediska silikózy neškodný pískovací materiál se zrnitostí 0,2-0,8 mm. **Pískovací materiál obj. č. 40004.**

Pískovací tryska je opotřebitelná součást, proto mějte vždy v rezervě náhradní trysku.

Při údržbě a ošetřování odpojte přístroj od zdroje tlakového vzduchu.

Pro trvale bezvadnou funkci musí být pískovací pistole a sáček na prach po skončení práce důkladně vyčištěny.

Občas dejte několik kapek oleje na dřík ventilu (poz. 9) a zvedací čep (poz. 10)

Pneumatické nářadí uschovte jen v suchých místnostech.

## 8 Záruka

Podkladem pro záruční nároky je kompletně vyplněný záruční list resp. doklad o koupi. Škody, ke kterým dojde v důsledku neodborného použití pískovací pistole, nejsou zahrnuty do záruky. Při dotazech uveďte prosím údaje jako datum koupě, označení výrobku a objednávací číslo.

### Güde Druckluft poskytuje záruku:

-12 měsíců od data prodeje

### Ze záruky jsou vyloučeny:

-opotřebitelné součásti.

-škody v důsledku nepřipustného pracovního tlaku.

-škody v důsledku neupraveného tlakového vzduchu.

-škody způsobené neodborným použitím či zásahem cizí osoby.

**Uschovte si prosím originální obal pro případné zaslání zpět. Za poškození při přepravě z důvodu vadného obalu nemůžeme ručit.**

**9 Náhradní díly**

Reklamacce a objednávky náhradních dílů budou rychle a nebyrokratickou cestou vyřízeny pomocí příslušného servisního formuláře na

**<http://www.guede.com/support>**

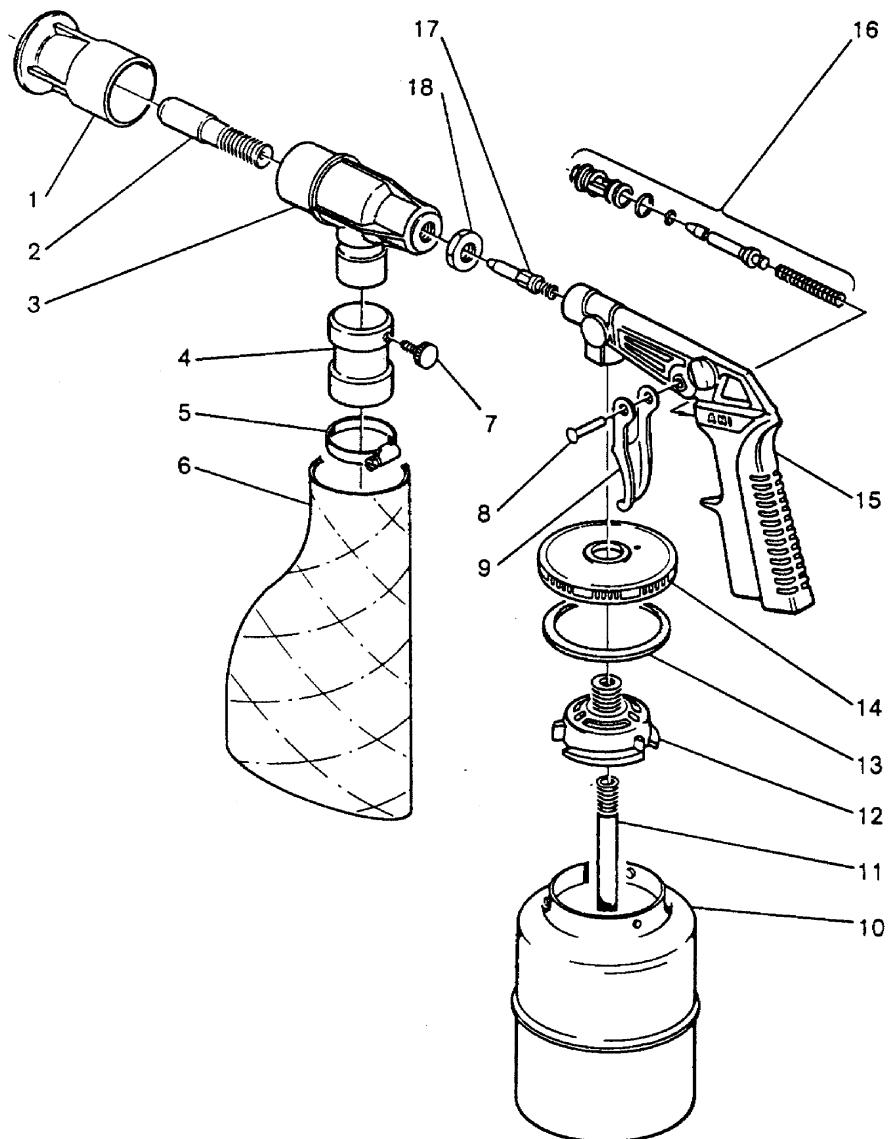
Tento formulář si lze vyžádat i na

**Tel.: +49 (0) 79 04 / 700-0**

**Fax: +49 (0) 79 04 / 700-250**

**E-Mail: [info@guede.com](mailto:info@guede.com)**

**10 Výkres rozloženého stroje**



**11 Seznam náhradních dílů**

Č. náhr. dílu			Označení	Č. náhr. dílu			Označení
Obj. č.	Č. verze	Č. obr..		Obj. č.	Č. verze	Č. obr..	
40046/41464	01	001	PVC-nástavec	40046/41464	01	010	Nádoba s pískovacím materiálem
40046/41464	01	002	Pískovací tryska	40046/41464	01	011	Sací trubka
40046/41464	01	003	Těleso pískovací pistole	40046/41464	01	012	Vložená tryska
40046/41464	01	004	Držák sáčku na prach	40046/41464	01	013	Těsnění
40046/41464	01	005	Spona	40046/41464	01	014	Víko nádoby
40046/41464	01	006	Sáček na prach	40046/41464	01	015	Těleso pistole
40046/41464	01	007	Svěrací šroub	40046/41464	01	016	Kompletní vložka ventilu
40046/41464	01	008	Čep	40046/41464	01	017	Jehla tryska
40046/41464	01	009	Odtahovací páka	40046/41464	01	018	Kontramatice