

**Bruska na sádrokarton 800W, 190mm,
LED, vak na odpad**



CE

Návod k použití

Návod k použití

Před prvním použitím si pečlivě přečtěte tento manuál. Seznamte se se všemi instrukcemi, které jsou nezbytné pro bezpečnou manipulaci s nářadím. Nedodržení bezpečnostních opatření může vést ke zranění nebo smrti. Se zařízením smí pracovat pouze osoby, které si pečlivě prostudovaly následující instrukce. Varování a instrukce v tomto manuálu musí být maximálně dodržovány. V tomto manuálu nejsou popsány veškeré situace, které mohou při práci se zařízením nastat. Je tedy nutné maximálně dodržovat veškeré bezpečnostní předpisy, abyste předešli případnému nebezpečí úrazu.

Se zařízením pracujte pouze za účelem, ke kterému je určeno.

Bezpečnostní používání:

Udržujte pořádek na pracovišti. Nepořádek může být přímou příčinou nehod. Zařízení nepoužívejte v blízkosti hořlavých materiálů nebo plynů. V důsledku používání zařízení se vytváří horký vzduch a při práci s různými typy materiálů mohou vznikat i jiskry. Při používání zařízení udržujte bezpečnou vzdálenost od neoprávněných osob. Nedodržení bezpečné vzdálenosti může mít za následek vážné bezpečnostní riziko.

Zástrčka musí odpovídat napájecí zásuvce. Je zakázáno jakkoliv upravovat zástrčky nebo zásuvky. Toto extrémně zvyšuje riziko úrazu elektrickým proudem.

Při používání zařízení buďte plně koncentrování. Pokud se cítíte unavení, přestaňte pracovat. Nepracujte se zařízením pod vlivem alkoholu, drog nebo silných léků, které zhoršují koncentraci. Neopatrné zacházení se zařízením může způsobit požár.

Zabraňte nechtěnému spuštění zařízení. Při připojování zástrčky do napájecí zásuvky se ujistěte, že je spínač zařízení v poloze OFF. Před zahájením práce se zařízením se ujistěte, že veškeré nářadí, které bylo dříve použito k sestavení zařízení nebo k provádění oprav nebo údržby, bylo odstraněno z povrchu zařízení.

Nepřetěžujte zařízení, dělejte pravidelné přestávky a nechte zařízení vychladnout.

Před použitím zařízení zkontrolujte, zda je plně funkční. Pokud zjistíte jakékoli známky poškození, přestaňte pracovat a ujistěte se, že zařízení bude před dalším použitím opraveno kvalifikovaným odborníkem.

Před zahájením jakékoliv údržby, opravy nebo výměny součástí se ujistěte, že zástrčka zařízení byla odpojena od elektrické zásuvky a že zařízení zchladlo.

Nevystavujte zařízení působení atmosférických srážek, zejména dešti. Nepoužívejte jej ve vlhkém prostředí. To výrazně zvyšuje riziko úrazu elektrickým proudem. Při práci uvnitř budovy se ujistěte, že pracoviště má zajištěno řádné odvětrávání.

Napájecí kabel udržujte v dobrém stavu. Udržujte ho v bezpečné vzdálenosti od pohyblivých částí strojů, ostrých povrchů, žíravých materiálů nebo jakýchkoliv jiných materiálů, které by mohly ohrozit jejich technický stav.

Při používání zařízení udržujte správné držení těla a rovnováhu. Zařízení držte pevným uchopením a provádějte jemné pohyby. Při používání zařízení venku používejte pouze prodlužovací kabely určené pro venkovní použití.

Při používání zařízení vždy používejte ochranu sluchu a zraku. Nenoste volné oblečení nebo šperky, jejichž části by mohly být vtaženy pohyblivými částmi zařízení. Zajistěte vlasy před zahájením práce.

Kontrolujte pracoviště a neumožňujte neoprávněným osobám být v blízkosti spuštěného zařízení. Udržujte bezpečnou vzdálenost.

Před zahájením práce zkontrolujte, zda nejsou poškozené prodlužovací kabely používané při práci se zařízením. Jakékoliv poškození elektrického kabelu může vést k drastickému snížení bezpečnosti na pracovišti v důsledku vysokého rizika úrazu elektrickým proudem.

Nikdy nesměřujte proud horkého vzduchu ve směru elektrických kabelů, jiných zařízení, hořlavých nebo výbušných materiálů, lidí a zvířat nebo ve směru vlastního těla. Nedotýkejte se horkých povrchů výstupní trysky a nezakrývejte ji.

Vždy držte na pracovišti řádně zkontrolovaný a připravený k použití hasicí přístroj.

Při použití zařízení nezakrývejte přívod vzduchu. To vytváří obrovské nebezpečí přehřátí a dokonce i spálení motoru a topných prvků.

V případě nehody způsobené úrazem elektrickým proudem okamžitě odpojte zdroj proudu. Pokud to však není možné, zkuste osvobodit osobu zasaženou elektrickým proudem pomocí nevodivého materiálu a za každou cenu se vyhněte přímému kontaktu se zasaženou osobou. Co nejdříve přivolejte lékařskou pomoc.

Nikdy nepoužívejte zařízení, pokud stojíte ve vodě, jste bosí nebo máte mokré nebo vlhké ruce. Při ukončení nebo přerušení práce se zařízením jej odpojte od zdroje elektrické energie, umístěte jej na bezpečné místo s nehořlavým povrchem a nechte jej vychladnout. Nikdy nenechávejte spuštěné zařízení bez dozoru.

Vibrace, které vznikají v důsledku provozu tohoto zařízení, mohou způsobit Raynaudovu chorobu (bílé prsty), což se projevuje zhoršenou cirkulací v končetinách a bledostí pokožky, což je obvykle doprovázeno snížením prahu vnímání a bolesti, necitlivosti a brnění prstů u rukou a nohou. Abyste zabránili vzniku této nemoci, nezapomeňte na vhodné oblečení a udržujte tělesnou teplotu. Dělejte během práce přestávky v pravidelných intervalech a provádějte cvičení ke zlepšení krevního oběhu. Zabraňte přílišnému vystavení vibracím.

Když zařízení pracuje, držte se v bezpečné vzdálenosti od jeho pohyblivých částí

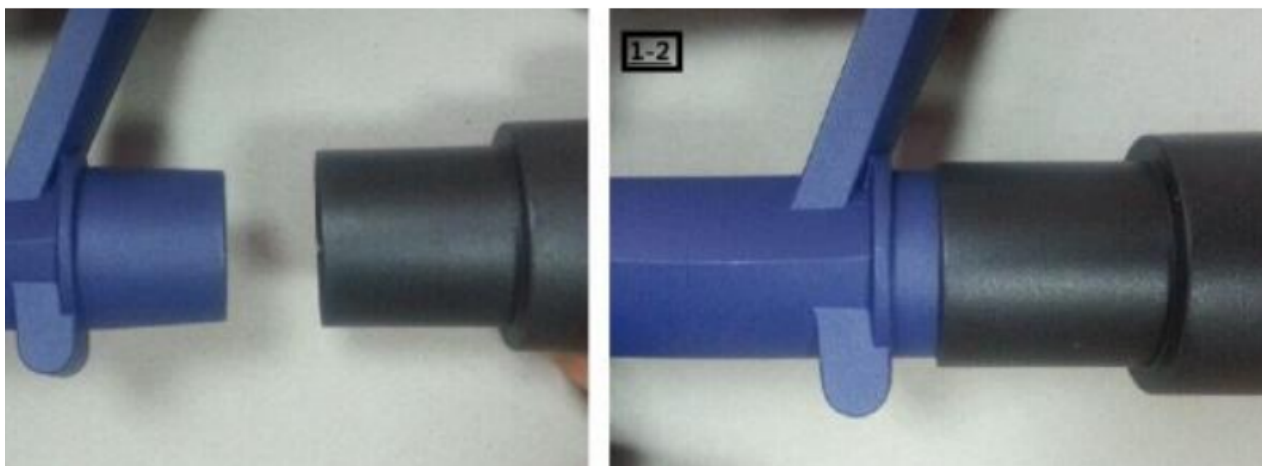
Zařízení může být používáno pouze v uzavřených místnostech s dobrou ventilací nebo venku, přičemž je zakázána práce za nepříznivých povětrnostních podmínek, např. deště. Bruska na sádrokarton nesmí být používána pro práci s hořlavými, toxickými nebo výbušnými materiály. Zařízení není určeno pro profesionální, placené práce nebo pro práce ve stavebnictví. Stroj je určen pouze pro domácí použití. Používání v rozporu s určením nebo způsobem, který je v rozporu s návodem k obsluze, způsobuje okamžitou ztrátu záručních práv a prohlášení o shodě pozbude platnosti.

Používání:

Používejte pouze a výhradně brusný papír správné velikosti a typu, který odpovídá specifikaci zařízení.

Před zahájením práce se ujistěte, že parametry zdroje napájení jsou vhodné pro zařízení.

1 - Připojte odsávací hadici k výstupu prachu.



2 - utáhněte boční rukojeť otáčením ve směru hodinových ručiček.



3 - Použijte otáčecí knoflík k nastavení rychlosti a přizpůsobte rychlost otáčení materiálu, s nímž budete pracovat.



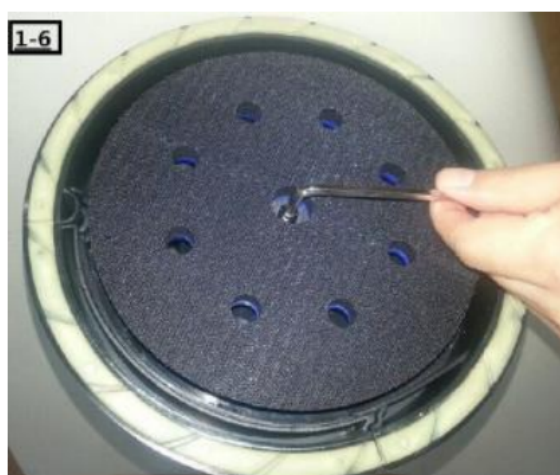
4 - Použijte spínač s aretací ke spuštění zařízení a začněte pracovat.



Výměna nástavce

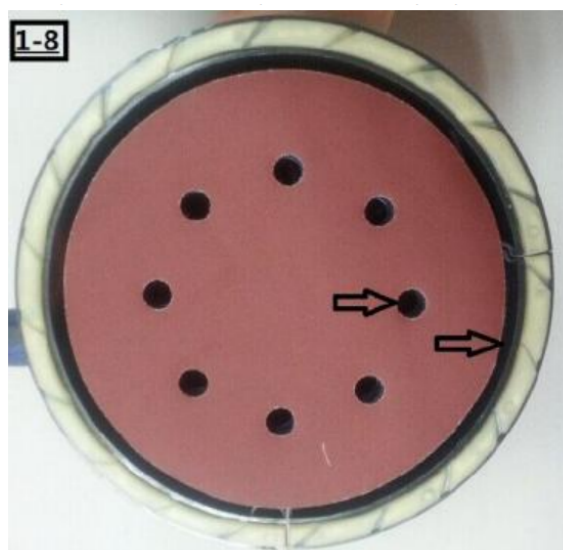
1. Odšroubujte nástavec pomocí šestihranného klíče velikosti 5,
2. sejměte nástavec,
3. namísto starého vložte nový nástavec. Dávejte pozor, aby se otvory na kotouči dokonale překrývaly s otvory na nástavci.
4. Utáhněte nástavec.

Používejte pouze nástavce, které jsou shodné se specifikací zařízení.



System odvádění prachu:

Prach je odváděn 8 otvory uvnitř kotouče a vnější hranou, což zajišťuje účinnost tohoto systému.



Nastavení síly odvádění prachu:

Otočte nastavovací knoflík ve směru hodinových ručiček, abyste snížili sací sílu. Otočte ho v opačném směru, aby se zvýšila sací síla.



LED osvětlení:

Osvětluje pracovní plochu a tím zvyšuje přesnost a bezpečnost.



Údržba a skladování

Všechny údržbářské práce by měly být prováděny pouze při vypnutém zařízení a odpojené zástrčce od elektrické zásuvky.

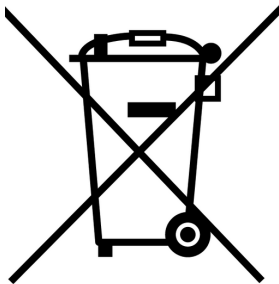
Před každým spuštěním:

- zkontrolujte stav napájecího kabelu,
- zkontrolujte propustnost ventilačních otvorů a v případě potřeby je vyčistěte pomocí stlačeného vzduchu nebo vlhkého hadříku,
- zkontrolujte mechanické poškození krytu, které by mohly nepříznivě ovlivnit bezpečné používání zařízení.

Po každém použití:

- odpojte zástrčku ze zásuvky
- odložte zařízení, aby ochladlo
- vyčistěte zařízení od veškerého prachu a nečistot
- zařízení odložte na bezpečné a suché místo s pokojovou teplotou mimo dosah neoprávněných osob a především dětí a mějte na paměti správné sbalení napájecí šňůry tak, aby nedošlo k poškození ze strany osob nebo strojů v blízkosti jejího uskladnění. Mějte také na paměti, aby po odložení zařízení na místo uskladnění nebyl kabel silně ohnutý, protože to může způsobit jeho deformaci nebo dokonce poškození.

Neskladujte elektrická zařízení v bezprostřední blízkosti zařízení, jako jsou kamna, ohřívače vody, sušičky nebo jiné přístroje, které vytvářejí plameny, jiskry nebo vysoké teploty.



Tento symbol vás informuje o tom, že výrobek označený tímto symbolem nesmí být vyhozen společně se směsným komunálním odpadem. Tohoto typu předměty musí být předány ke zpracování a recyklaci v souladu s platnými národními předpisy o ochraně životního prostředí a nakládání s odpady. Elektroodpad může být:

- vrácen do obchodu při nákupu nového zařízení,
- vyhozen do speciálně označených kontejnerů,
- předán společnosti, která se zabývá sběrem a recyklací takových zařízení.

EU Prohlášení o shodě

Distributor:

**TorriaCars s.r.o., Jiráskova 476/69, Liberec, 46001, www.torriacars.cz, email:
info@torriacars.cz, IČ: 28723163 DIČ: CZ28723163**

Výrobce:

F.H. GEKO, Kietlin, ul. Spacerowa 3, Radomsko 97500, Poland

prohlašuje, že následně označené zařízení na základě své koncepce a konstrukce, stejně jako na trh uvedené provedení, splňuje příslušná ustanovení předpisů Evropské unie. Při námi neodsouhlasených změnách zařízení ztrácí toto prohlášení svou platnost. Toto prohlášení se vydává na výhradní odpovědnost výrobce.

G80267

Bruska na sádrokarton 800W, 190mm, LED, vak na odpad

bylo navrženo a vyrobeno ve shodě s následujícími normami:

EN 55014-1:2006/+A1:2006/+A1:2009/+A2:2011, EN 55014-2:2015, EN 61000-3-2:2014, EN 61000-3-3:2013, EN 60745-1:2009+A11:2010, EN 60745-2-3:2011+A2:2013+A11:2014+A12:2014+A13:2015

a harmonizačními předpisy:

2006/42/ES, 95/16/ES, 2011/65/EU (ROHS), 2014/30/EU

a je v souladu s CE certifikátem.

CE 160301146HZH-V1

CE 160301145HZH-V1

CE 180100679HZH-V1

Kompletaci technické dokumentace provedl Grzegorz Kowalczyk se sídlem na adrese výrobce. Technická dokumentace je dostupná na adrese výrobce.

Místo a datum vydání EU prohlášení o shodě: F.H. GEKO, Kietlin, ul. Spacerowa 3, Radomsko 97500, Poland 06.042018

Osoba oprávněná vypracováním EU prohlášení o shodě jménem výrobce :

Grzegorz Kowalczyk

Jednatel



mgr Grzegorz Kowalczyk

Authorised person

Distributor: TorriaCars s.r.o., Jiráskova 476/69, Liberec, 46001, www.torriacars.cz,
email: info@torriacars.cz, IČ: 28723163 DIČ: CZ28723163

Výrobce: F.H. GEKO, Kietlin, ul. Spacerowa 3, Radomsko 97500, Poland

TORRIA Cars s.r.o.