

# Chytré řešení pro práci s kovem

(Květen 2022)



## Celoocelové šroubové svěrky

# V bezkonkurenční celoocelové kvalitě firmy BESSEY



- O 20 % vyšší upínací síla díky optimalizovanému profilu vodící tyče
- Nejvyšší bezpečnost díky lineárnímu přenosu síly u kluzného ramene
- Upínací síla až 6 000 N
- Zušlechtěné kluzné rameno a zušlechtěná vodící tyč s pevným ramenem zaručují pružné upínání
- Kvalitní dvoukomponentní plastová rukojeť
- Přitlačné destičky lze vyměnit bez použití nářadí (od vyložení 80 mm)



### Originální celoocelová šroubová svěrka GZ firmy BESSEY s dvoukomponentní rukojetí

| Objednací číslo | Rozpětí<br>mm | Vyložení<br>mm | Vodící<br>profilovaná<br>tyč<br>mm | kg   | Ks | V2 |
|-----------------|---------------|----------------|------------------------------------|------|----|----|
| GZ10-2K         | 100           | 60             | 15 x 6                             | 0,31 | 10 |    |
| GZ12-2K         | 120           | 60             | 15 x 6                             | 0,32 | 10 |    |
| GZ16-2K         | 160           | 80             | 17,5 x 6,8                         | 0,57 | 10 |    |
| GZ40-8-2K       | 400           | 80             | 17,5 x 6,8                         | 0,76 | 10 |    |
| GZ20-2K         | 200           | 100            | 22 x 8,5                           | 1,01 | 10 |    |
| GZ25-2K         | 250           | 120            | 24,5 x 9,5                         | 1,38 | 10 |    |
| GZ30-12-2K      | 300           | 120            | 24,5 x 9,5                         | 1,46 | 10 |    |
| GZ40-12-2K      | 400           | 120            | 24,5 x 9,5                         | 1,62 | 10 |    |
| GZ50-12-2K      | 500           | 120            | 24,5 x 9,5                         | 1,78 | 10 |    |
| GZ60-12-2K      | 600           | 120            | 24,5 x 9,5                         | 1,95 | 5  |    |
| GZ80-12-2K      | 800           | 120            | 24,5 x 9,5                         | 2,20 | 5  |    |
| GZ100-12-2K     | 1000          | 120            | 24,5 x 9,5                         | 2,45 | 5  |    |
| GZ30-2K         | 300           | 140            | 28 x 11                            | 1,98 | 10 |    |
| GZ40-2K         | 400           | 120            | 28 x 11                            | 2,12 | 10 |    |
| GZ50-2K         | 500           | 120            | 28 x 11                            | 2,30 | 5  |    |
| GZ60-2K         | 600           | 120            | 28 x 11                            | 2,49 | 5  |    |
| GZ80-2K         | 800           | 120            | 28 x 11                            | 2,36 | 5  |    |
| GZ100-2K        | 1000          | 120            | 28 x 11                            | 3,25 | 5  |    |
| GZ125-2K        | 1250          | 120            | 28 x 11                            | 3,79 | 1  |    |

- Větší silová rezerva díky optimalizovanému kolejničovému profilu pro rovnoměrný nárůst upínací síly, zejména v případech plného využití rozpětí
- Uvolňovací páčka s ochranou proti sklouznutí prstu
- Excentr ze sintrovaného kovu je odolný proti oděru, a jeho vysoká povrchová tvrdost snižuje tření
- Rychlá – až 5 x rychlejší než u běžné svěrky
- Bezpečná – imunní vůči vibracím
- Pevná – upínací síla až 8 500 N



### Páková svěrka GH

| Objednací číslo | Rozpětí<br>mm | Vyložení<br>mm | Vodící<br>profilovaná<br>tyč<br>mm | kg   | Ks | V2 |
|-----------------|---------------|----------------|------------------------------------|------|----|----|
| GH12            | 120           | 60             | 15 x 6                             | 0,49 | 10 |    |
| GH16            | 160           | 80             | 17,5 x 6,8                         | 0,64 | 10 |    |
| GH20-8          | 200           | 80             | 17,5 x 6,8                         | 0,68 | 10 |    |
| GH20            | 200           | 100            | 22 x 8,5                           | 1,11 | 10 |    |
| GH25            | 250           | 120            | 24,5 x 9,5                         | 1,44 | 10 |    |
| GH30-12         | 300           | 120            | 24,5 x 9,5                         | 1,51 | 10 |    |
| GH40-12         | 400           | 120            | 24,5 x 9,5                         | 1,75 | 10 |    |
| GH30            | 300           | 140            | 28 x 11                            | 2,27 | 10 |    |
| GH40            | 400           | 120            | 28 x 11                            | 2,39 | 10 |    |
| GH50            | 500           | 120            | 28 x 11                            | 2,61 | 5  |    |
| GH60            | 600           | 120            | 28 x 11                            | 2,78 | 5  |    |
| GH80            | 800           | 120            | 28 x 11                            | 3,14 | 5  |    |
| GH100           | 1000          | 120            | 28 x 11                            | 3,57 | 5  |    |

# Celoocelové šroubové svěrky

## Přehled sortimentu



Prostě lepší.



### Optimalizovaný profil vodící tyče – upínací síla až 6 000 N



Celoocelová šroubová svěrka s dvoukomponentní rukojetí GZ-2K



Celoocelová šroubová svěrka s osvědčenou dřevěnou rukojetí GZ



Celoocelová šroubová svěrka s kolíkovou rukojetí GZ-K



Celoocelová šroubová svěrka se sklopnou rukojetí GZ-KG

**NOVÉ**



Podrobnější informace ke všem celoocelovým svěrkám naleznete na [www.bessey.de](http://www.bessey.de)

### Patentovaný oblouk OMEGA – upínací síla až 5 000 N



Šroubová svěrka OMEGA GMZ s dvoukomponentní rukojetí GMZ-2K



Šroubová svěrka OMEGA GMZ s kolíkovou rukojetí GMZ-K



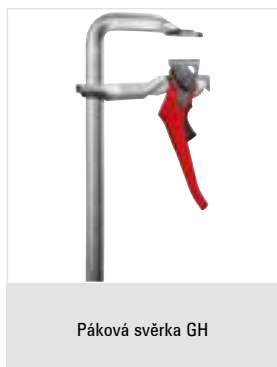
#### Přestavitelný upínací nástavec VAD (2 kusy/sáček)



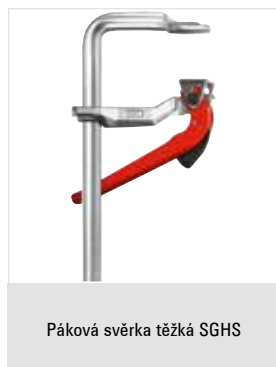
| Objednáací číslo | Úhel                            | Šířka upínací plochy mm | kg   | Ks | V3 |
|------------------|---------------------------------|-------------------------|------|----|----|
| VAD              | výklopné čelisti od 60° do 240° | 45                      | 0,48 | 1  |    |

- Přizpůsobení zvláště kulatým, oválným a pravoúhlým obrobkům
- Čelisti výklopné od ostrého do tupého úhlu 60°
- Vhodné pro originální svěrky GZ a GMZ s výložením od 100 mm a upínací prvky pro svářečské stoly TWV a TW

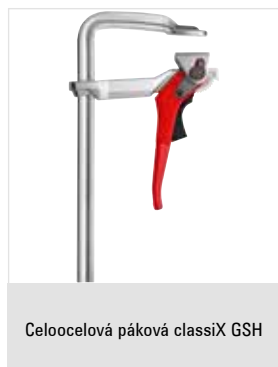
### Rychlá, bezpečná a pevná – upínací síla až 9 500 N



Páková svěrka GH



Páková svěrka těžká SGHS



Celoocelová páková classiX GSH

### Osvědčený profil vodící tyče – upínací síla až 5 000 N



Šroubová celoocelová svěrka s osvědčenou dřevěnou rukojetí classiX GS



Šroubová celoocelová svěrka s kolíkovou rukojetí classiX GS-K

## Vysokovýkonné svěrky

# Upínání s velkým výkonem



- Upínací síla až 12 000 N při utahovacím momentu od 40 Nm
- O 20% vyšší upínací síla díky optimalizovanému profilu vodící tyče
- Nejvyšší bezpečnost díky lineárnímu přenosu síly u kluzného ramene
- Dlouhá životnost díky speciální žáruvzdorné kluzné vložce ze slituté slitiny, výklopné o 35°



### Vysokovýkonná svěrka SGM



| Objednací číslo | Rozpětí | Vyložení | Vodící profilovaná tyč | kg   | Ks | V2 |
|-----------------|---------|----------|------------------------|------|----|----|
|                 | mm      | mm       | mm                     |      |    |    |
| SG25M           | 250     | 140      | 34 x 13                | 2,58 | 5  |    |
| SG30M           | 300     | 140      | 34 x 13                | 3,03 | 5  |    |
| SG40M           | 400     | 140      | 34 x 13                | 3,17 | 5  |    |
| SG50M           | 500     | 140      | 34 x 13                | 3,40 | 5  |    |
| SG60M           | 600     | 140      | 34 x 13                | 3,80 | 5  |    |
| SG80M           | 800     | 140      | 34 x 13                | 4,45 | 5  |    |
| SG100M          | 1000    | 140      | 34 x 13                | 4,95 | 5  |    |
| SG125M          | 1250    | 140      | 34 x 13                | 5,87 | 1  |    |
| SG150M          | 1500    | 140      | 34 x 13                | 6,63 | 1  |    |

Vhodné přitlačné desky viz strana 18

- Upínací síla až 22 000 N při utahovacím momentu od 70 Nm
- Dlouhá životnost díky speciální žáruvzdorné kluzné vložce ze slituté slitiny, výklopné o 35°
- Se šestihranem 19 mm na konci vřetena



### Vysokovýkonná svěrka STBM



| Objednací číslo | Rozpětí | Vyložení | Vodící profilovaná tyč | kg    | Ks | V2 |
|-----------------|---------|----------|------------------------|-------|----|----|
|                 | mm      | mm       | mm                     |       |    |    |
| STB30M          | 300     | 175      | 40 x 20                | 5,61  | 1  |    |
| STB40M          | 400     | 175      | 40 x 20                | 6,10  | 1  |    |
| STB50M          | 500     | 175      | 40 x 20                | 6,67  | 1  |    |
| STB60M          | 600     | 175      | 40 x 20                | 7,23  | 1  |    |
| STB80M          | 800     | 175      | 40 x 20                | 8,35  | 1  |    |
| STB100M         | 1000    | 175      | 40 x 20                | 9,32  | 1  |    |
| STB125M         | 1250    | 175      | 40 x 20                | 10,77 | 1  |    |
| STB150M         | 1500    | 175      | 40 x 20                | 12,20 | 1  |    |

Vhodné přitlačné desky viz strana 18



**Optimalizovaný profil vodící tyče – upínací síla až 12 000 N  
dlouhá životnost přítlačné desky díky speciální žáruvzdorné kluzné vložce ze slinuté slitiny**



Zámečnická svěrka  
SLM

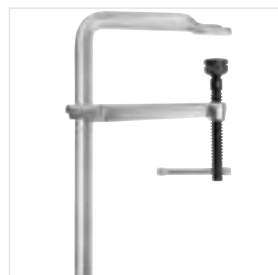


Vysokovýkonná svěrka  
SGM

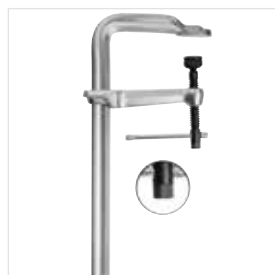


Podrobnější informace  
ke všem vysokovýkonným  
svěrкам naleznete na  
[www.bessey.de](http://www.bessey.de)

**Osvědčený profil vodící tyče – upínací síla až 35 000 N  
dlouhá životnost přítlačné desky díky speciální žáruvzdorné kluzné vložce ze slinuté slitiny**



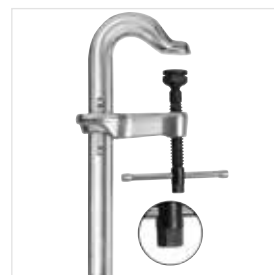
Vysokovýkonná svěrka SGTM,  
velké vylopení



Vysokovýkonná svěrka  
STBM

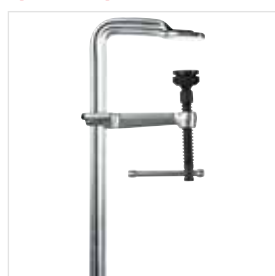


Vysokovýkonná svěrka  
STBS



Vysokovýkonná svěrka  
STBVC

**Osvědčený profil vodící tyče – upínací síla až 11 000 N  
speciální přítlačná deska**



Zámečnická celooceťová svěrka  
classIX GSL



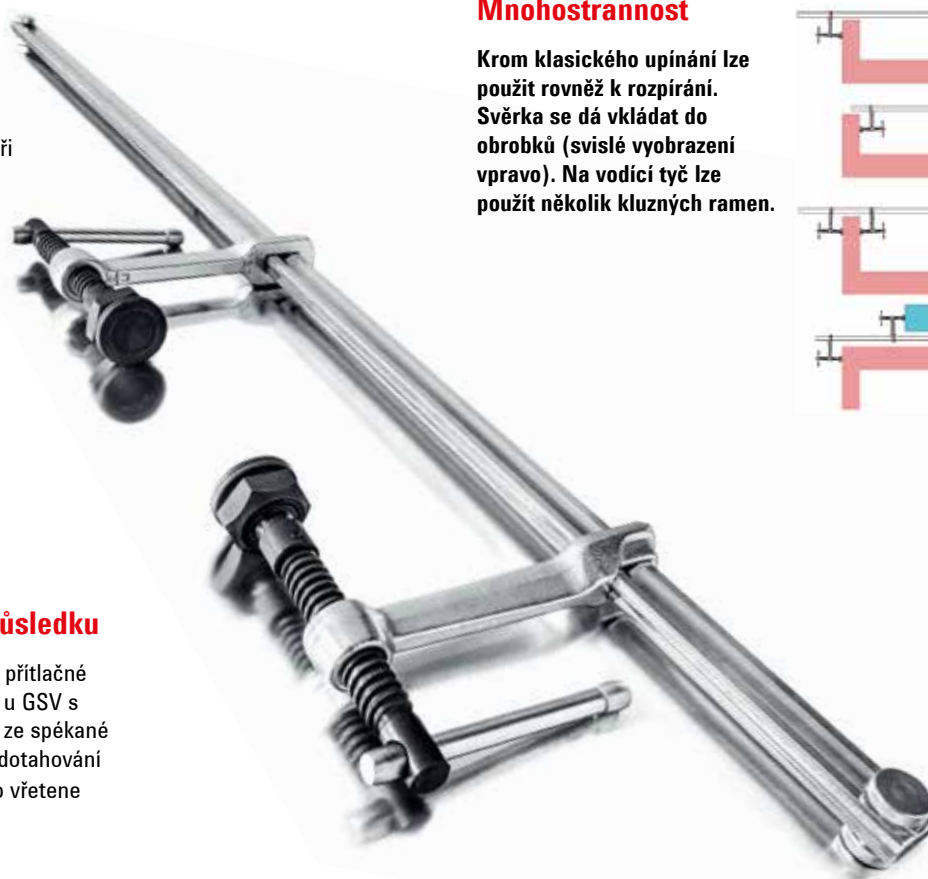
Vysokovýkonná celooceťová svěrka  
classIX GSM

## Flexibilita při velkých upínacích silách



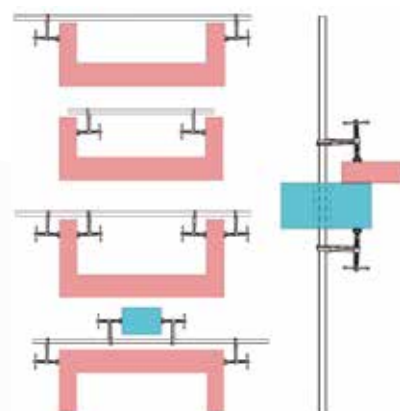
### Záruka výkonu

- vysoká upínací síla až 6 500 N u SLV nebo až 9 000 N u GSV
- vyvážená poloha svěrky při použití kluzných ramen uprostřed vodící tyče



### Mnohostrannost

Kromě klasického upínání lze použít rovněž k rozpírání. Svěrka se dá vkládat do obrobků (svislé vyobrazení vpravo). Na vodící tyči lze použít několik kluzných ramen.



### Dlouhá životnost v důsledku

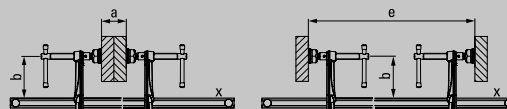
- tepelně upravené, odolné přítlačné destičky výkyvné do 35°, u GSV s tvrděnou kluznou vložkou ze spékané oceli pro hladký chod při dotahování
- zušlechťeného závitového vřetene

- Upínací síla až 6 500 N (SLV) nebo 9 000 N (GSV)
- Umístěním do středu na obrobku se zabrání převržení
- Vůči vysokým teplotám odolná přítlačná destička výkyvná do úhlu 35° (u GSV se spékanou neboli sintrovanou vložkou)
- Svěrku lze vsunout do otvoru v obrobku/součásti
- Všeestranné využití s využitím kluzných ramen v různých provedeních (viz příslušenství)



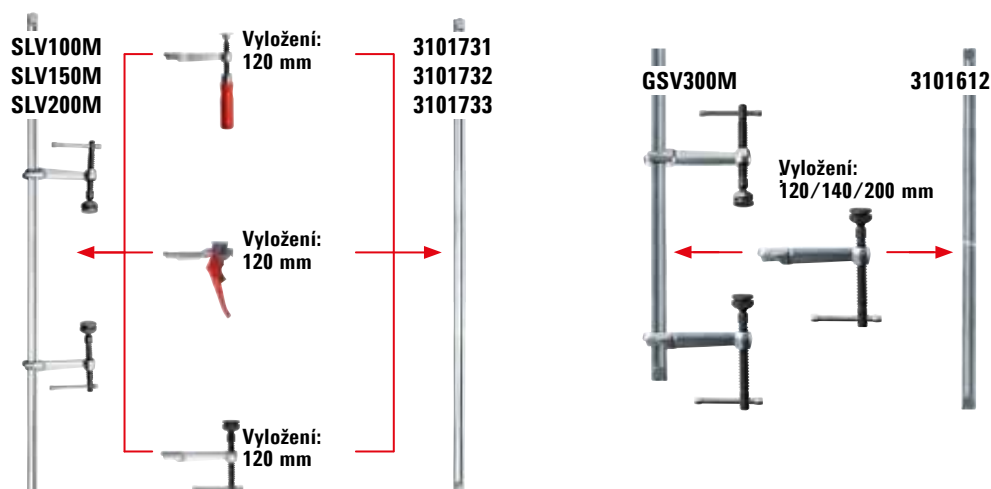
### Variabilní vysoce výkonná svěrka – kompletní sada SLV/GSV

| Objednací číslo  | < a > | < b > | < e >    | < x >   | kg    | Ks | V2 |
|--|-------|-------|----------|---------|-------|----|----|
| <b>Variabilní vysoce výkonná svěrka – kompletní sada SLV</b> |       |       |          |         |       |    |    |
| SLV100M  | 1000  | 120   | 340-1250 | 27 x 13 | 4,71  | 1  |    |
| SLV150M  | 1500  | 120   | 340-1750 | 27 x 13 | 5,90  | 1  |    |
| SLV200M  | 2000  | 120   | 340-2250 | 27 x 13 | 6,50  | 1  |    |
| <b>Variabilní vysoce výkonná svěrka – kompletní sada GSV</b> |       |       |          |         |       |    |    |
| GSV300M  | 3000  | 140   | 400-3340 | 30 x 15 | 12,98 | 1  |    |

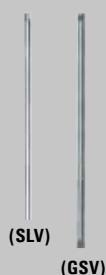




**Mnoho variant  
+ 4 typy vodících tyčí  
+ 6 typů kluzných ramen  
= bezpočet kombinací**



#### Vodící lišta v konstrukční velikosti SLV/ GSV



| Objednací číslo                                 | < a ><br>mm | < x ><br>mm | ⚖<br>kg | 📦<br>Ks | V2 |
|---|-------------|-------------|---------|---------|----|
| <b>Vodící lišta v konstrukční velikosti SLV</b> |             |             |         |         |    |
| 3101731   | 1000        | 27 x 13     | 2,85    | 1       |    |
| 3101732   | 1500        | 27 x 13     | 4,05    | 1       |    |
| 3101733   | 2000        | 27 x 13     | 5,25    | 1       |    |
| <b>Vodící lišta v konstrukční velikosti GSV</b> |             |             |         |         |    |
| 3101612   | 3000        | 30 x 15     | 10,40   | 1       |    |

- Profil vodící lišty 27 x 13 mm (SLV) nebo 30 x 15 mm (GSV) je tažen za studena a pozinkován
- Pro rychlou přestavbu jsou na obou koncích vodící lišty pojistky, uvolnitelné bez použití nástroje
- Vhodné pro všechna kluzná ramena konstrukční velikosti SLV nebo GSV



#### Kompletní kluzná ramena pro konstrukční velikost SLV



| Objednací číslo | Provedení   | < b ><br>mm | < x ><br>mm | ⚖<br>kg | 📦<br>Ks | V3 |
|-----------------|---|-------------|-------------|---------|---------|----|
| 3101426         | Rameno s dřevěnou rukojetí                          | 120         | 27 x 13     | 0,73    | 1       |    |
| 3101337         | Rameno s pákovou rukojetí                           | 120         | 27 x 13     | 1,10    | 1       |    |
| 3101338         | Upínací rukojeť včetně speciální přitlačné destičky | 120         | 27 x 13     | 0,82    | 1       |    |

- Čtyři různé varianty kluzných ramen s různým vyložením a různými rukojeťmi
- Vhodné pro všechny vodící lišty v konstrukční velikosti SLV



#### Kompletní kluzná ramena pro konstrukční velikost GSV



| Objednací číslo | Provedení   | < b ><br>mm | < x ><br>mm | ⚖<br>kg | 📦<br>Ks | V3 |
|-----------------|---|-------------|-------------|---------|---------|----|
| 3101329         | Upínací rukojeť včetně speciální přitlačné destičky s vložkami ze sintrovaného kovu | 120         | 30 x 15     | 1,13    | 1       |    |
| 3101330         |   | 140         | 30 x 15     | 1,21    | 1       |    |
| 3101331         |   | 200         | 30 x 15     | 1,40    | 1       |    |

- Jedna varianta s různým vyložením
- Vhodné pro vodící lišty v konstrukční velikosti GSV

## U-svěrky

# Upínání s přesahem



### Výhody na první pohled:

#### 1 Vysoký stupeň stability

Pevné rameno ve tvaru U je vyrobeno z jednoho kusu, zušlechtěno a tím odolné vůči zkřivení. To vám zaručuje maximální odolnost proti lomu a vysoký stupeň stability.

#### 2 Speciální výkyvná přitlačná kulová hlava

Vůči vysokým teplotám odolnou, výkyvnou přitlačnou (SGU/STBU) destičku na kulovém čepu lze naklonit v úhlu až 35°. Vyměnitelná sestava obsahuje kluznou vložku ze slitiny, která je nasyčena olejem. Díky vynikajícím kluzným vlastnostem

dochází k ideálnímu přenosu upínací síly. Životnost mechanismu je extrémně vysoká.

#### 3 Kované smykadlo

Smykadlo sestává z výkovku ze zušlechtěné oceli a odolává i největšímu zatížení. Můžete se na ně vždy spolehnout.

#### 4 Zušlechtěná vřetena

Zušlechtěné vřeteno je obzvláště stabilní a pomalu se opotřebovává. To znatelně prodlužuje dobu životnosti.

#### 5 Stabilní kolíková rukojeť

Stabilní kolíková rukojeť má na omak příjemně zaoblené hrany a šestihran. Umožňuje intenzivní a řízené upínání.





### Celoocelová šroubová svěrka ve tvaru U GUZ



| Objednací číslo | < a > | < b > | < c > | < d > | < x >     | ⚖    | 📦  | V2 |
|-----------------|-------|-------|-------|-------|-----------|------|----|----|
|                 | mm    | mm    | mm    | mm    | mm        | kg   | Ks |    |
| GU25-12-6ZK     | 250   | 120   | 60    | 60    | 22 x 10,5 | 1,46 | 10 |    |

- Upínací síla až 4 000 N
- Oboustranné upínání s přesahem, zvláště vhodné pro profily ve tvaru T a dvojího T
- Nízká váha
- Pružné upínání



### Vysokovýkonná svěrka ve tvaru U SGU



| Objednací číslo | < a > | < b > | < c > | < d > | < x >   | ⚖    | 📦  | V2 |
|-----------------|-------|-------|-------|-------|---------|------|----|----|
|                 | mm    | mm    | mm    | mm    | mm      | kg   | Ks |    |
| SGU30-14-10     | 300   | 140   | 100   | 130   | 30 x 15 | 3,75 | 5  |    |

Vhodné přitlačné desky viz strana 18

- Upínací síla až 12 000 N při utahovacím momentu od 40 Nm
- Oboustranné upínání s přesahem, zvláště vhodné pro profily ve tvaru T a dvojího T
- Dlouhá životnost díky speciální žáruvzdorné kluzné vložce ze slinuté slitiny, výklopné o 35°



### Vysokovýkonná svěrka ve tvaru U STBU



| Objednací číslo | < a > | < b > | < c > | < d > | < x >   | ⚖    | 📦  | V2 |
|-----------------|-------|-------|-------|-------|---------|------|----|----|
|                 | mm    | mm    | mm    | mm    | mm      | kg   | Ks |    |
| STBU40-17-15    | 500   | 175   | 150   | 110   | 40 x 20 | 7,96 | 1  |    |

Vhodné přitlačné desky viz strana 18

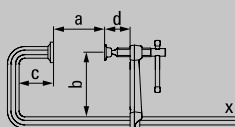
- Upínací síla až 22 000 N při utahovacím momentu od 80 Nm
- Oboustranné upínání s přesahem, zvláště vhodné pro profily ve tvaru T a dvojího T
- Se šestihranem 19 mm na konci vřetena
- Dlouhá životnost díky speciální žáruvzdorné kluzné vložce ze slinuté slitiny, výklopné o 35°



### Páková svěrka ve tvaru U GUH



| Objednací číslo | < a > | < b > | < c > | < d > | < x >     | ⚖    | 📦  | V2 |
|-----------------|-------|-------|-------|-------|-----------|------|----|----|
|                 | mm    | mm    | mm    | mm    | mm        | kg   | Ks |    |
| GU25-12-6H      | 250   | 120   | 60    | 10    | 22 x 10,5 | 1,67 | 1  |    |



- Upínací síla až 3 800 N
- Upínání s přesahem, zvláště vhodné pro profily ve tvaru T
- Nízká váha
- Rychlá – až 5x rychlejší než běžné svěrky

## Extrémně variabilní upínání



### Výhody na první pohled:

#### 1 Variabilní upínací nástavec

Variabilní upínací nástavec se hodí zvláště na kulaté, oválné obrobky a hranaté obrobky v úhlech od 60° uvnitř po 60° vně. Jednoduchá přestavba pro účely rozpínání pomocí zajišťovacího šroubu M8. Užijte si variabilitu!

#### 2 Demontovatelná koncová pojistka

Koncový zajišťovací šroub je demontovatelný – pro rychlé přestavení kluzného ramene na funkci rozpírání.

#### 3 Výměnná přitlačná destička

Přitlačnou destičku vřetene, lze velmi snadno, rychle a hlavně bez dalšího nářadí vyměňovat. To přináší ještě více pracovního komfortu.

#### 4 Kolíková rukojeť s plastovým nástavcem

Pevná kolíková rukojeť je kvůli příjemnému uchopení při práci opatřena plastovým nástavcem. Umožňuje pevné a kontrolované upínání.



- Upínací síla až 7 500 N
- Upínání a rozpínání kruhových, oválných a hranatých obrobků
- Přitlačné destičky lze vyměnit bez použití nářadí



### KombiKlamp SG-VAD

| Objednací číslo | Rozpětí | Vyložení | Vodící profilovaná tyč | kg   | Ks | V2 |
|-----------------|---------|----------|------------------------|------|----|----|
|                 | mm      | mm       | mm                     |      |    |    |
| SG30VAD         | 300     | 120      | 30 x 15                | 2,95 | 6  |    |



Svěrky s manipulačním ramenem

# Upínání a rozpínání ve stísněném prostoru



Prostě lepší.



## Výhody na první pohled:

### 1 Nejvyšší stabilita

Z jednoho kusu kované pevné rameno s vytvarovanou přítlačnou deskou je ze zušlechťeného a pozinkovaného materiálu, tudíž vysoce zatížitelné a odolné vůči zkroucení. Optimalizovaný tvar profilu nyní dovoluje větší vyložení při stejné stabilitě.

### 2 Vnější upínací rukojeť

Tato rukojeť se nachází za profilovanou tyčí svěrky. Je určena speciálně na upínání a rozpínání obtížně přístupných obrobků.

### 3 Speciální prismatická přítlačná deska

Stabilní přítlačná deska je vyrobena z kvalitní litiny a je výkyvná do 30°. Prisma se ideálně hodí k upínání a rozpírání kulatých nebo hranatých obrobků.

### 4 Demontovatelná koncová pojistka

Koncový zajišťovací šroub je demontovatelný – pro rychlé přestavení kluzného ramene na funkci rozpírání.



## Svěrka s manipulačním ramenem GRA



| Objednací číslo | Rozpětí<br>mm | Vyložení<br>mm | Vodící<br>profilovaná<br>tyč<br>mm | kg   | Ks | V2 |
|-----------------|---------------|----------------|------------------------------------|------|----|----|
| GRA30-12        | 300           | 120            | 28 x 11                            | 2,41 | 5  |    |
| GRA60-12        | 600           | 120            | 28 x 11                            | 3,02 | 5  |    |
| GRA100-12       | 1000          | 120            | 28 x 11                            | 3,80 | 5  |    |

## Tlačný trn GRD (2 kusy/sáček)



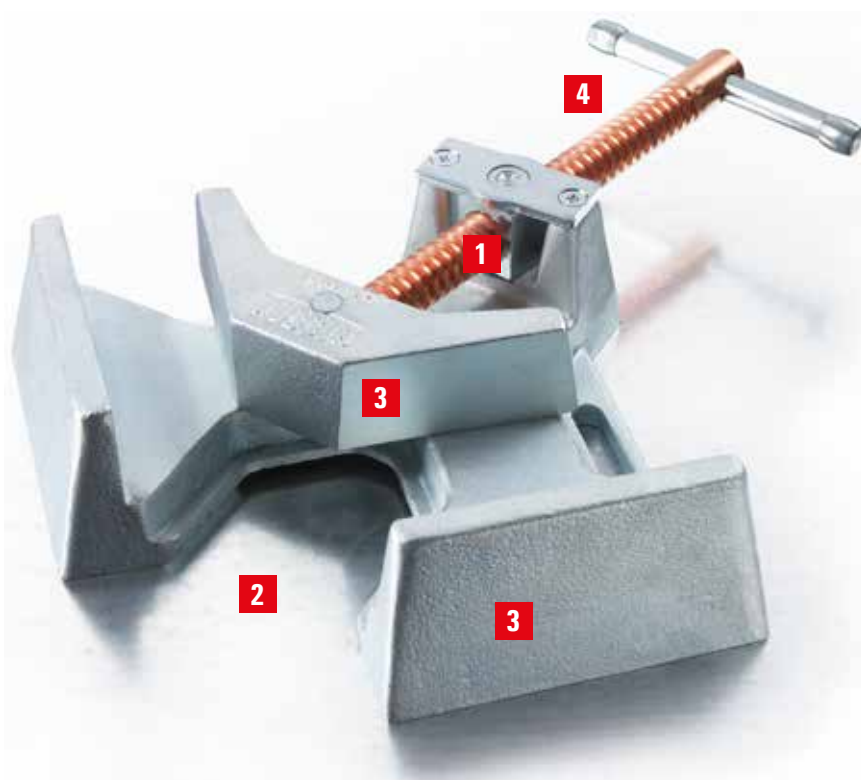
| Objednací číslo | kg   | Ks | V2 |
|-----------------|------|----|----|
| GRD             | 0,61 | 10 |    |

- Upínací síla až 7 500 N
- Venku ležící vřetena chráněná proti odstříku při sváření
- Volný přístup do pracovní oblasti

- Rozpírání zvnitřku ven
- Rovná upínací plocha
- Drážka tvaru V k upínání kulatých a oválných obrobků

## Kovový úhlový upínák

# Upínání úhlů a pokosů



### Výhody na první pohled:

- 1 Automatické přizpůsobení**  
Na vřetení kloubově uložená přítlačná čelist umožňuje automatické sevření profilů různých rozměrů.
- 2 Otevřená pracovní zóna**  
Průchod umožňuje fixování T-přípojek a zajišťuje volný přístup k obrobku při svařecích a montážních pracích.
- 3 Stabilní základní těleso a upínací čelisti**  
Stabilní základní těleso a upínací čelisti jsou vyrobeny z kvalitní litiny a jsou určeny pro upínání velkou silou. Jsou pozinkované a tudíž chráněné proti korozi. Čelisti jsou obrobené pro přesné pravouhlé upínání.
- 4 Poměděné vřeteno**  
Vřeteno s trapézovým závitem je poměděné, což zabraňuje tomu, aby na něm ulpívaly kovové kuličky vznikající při svařování.

- Automatické přizpůsobení obrobkům různé tloušťky
- Stabilní čelisti a těleso z kvalitní litiny
- Vřetena potažená mědí brání ulpívání rozstřiku při svařování
- Přesný úhel 90°

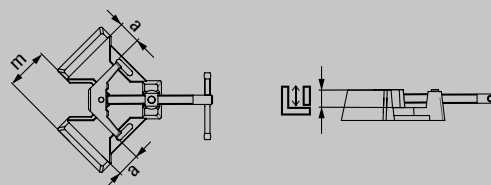


### Kovový úhlový upínák WSM



| Objednací číslo | Rozpětí<br>mm | Průchod<br>mm | Výška čelisti<br>mm | kg   | Ks | V3 |
|-----------------|---------------|---------------|---------------------|------|----|----|
| WSM9            | 2 x 90        | 60            | 35                  | 3,58 | 1  |    |
| WSM12           | 2 x 120       | 100           | 61                  | 7,35 | 1  |    |

3D-CAD data ke stažení naleznete na [www.bessey.de](http://www.bessey.de)



Skřipcové kleště

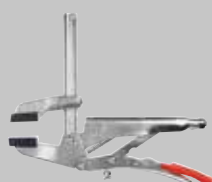
# Upínání kleštěmi



Prostě lepší.



## Paralelní skřipcové kleště GRZ



| Objednací číslo | Rozpětí | Vyložení |      |    |    |
|-----------------|---------|----------|------|----|----|
|                 | mm      | mm       | kg   | Ks | V3 |
| GRZ10           | 100     | 65       | 1,00 | 10 |    |
| GRZ20           | 200     | 65       | 1,20 | 10 |    |

- Paralelní upínací plochy
- Vybrání hranolu pro malé kulaté díly
- Včetně ochranných kloboučků pro šetrné upínání choulostivých povrchů



## Skřipcové kleště C GRZC



| Objednací číslo | Rozpětí | Vyložení | Upínací hloubka d |      |    |    |
|-----------------|---------|----------|-------------------|------|----|----|
|                 | mm      | mm       | mm                | kg   | Ks | V3 |
| GRZC            | 110     | 80       | 40                | 1,10 | 10 |    |

- Pro bodové a oboustranně přesahující upínání



## Trubkové skřipcové kleště GRZRO



| Objednací číslo | pro trubku $\varnothing$ | Vyložení |      |    |    |
|-----------------|--------------------------|----------|------|----|----|
|                 | mm                       | mm       | kg   | Ks | V3 |
| GRZRO           | 0-110                    | 65       | 1,30 | 10 |    |

- Ideální pro přidržování kulatých těles o stejném průměru
- Včetně ochranných krytek
- Šetrné upínání choulostivých povrchů
- Vhodné pro svářečské stehování, omezené tepelné zatížení do 200 °C

## Šroubové C svěrky

# Upínání původním tvarem šroubové svěrky



- Upínací síla až 15 000 N
- Odolná proti rozbití a tvrzená
- Ověřená celoodcelová kvalita firmy BESSEY



### Šroubová C svěrka VC

| Objedna. číslo | Rozpětí |           | Vyložení |       | Vodící profilovaná tyč<br>mm | kN | kg   | Ks | V2 |
|----------------|---------|-----------|----------|-------|------------------------------|----|------|----|----|
|                | mm      | "         | mm       | "     |                              |    |      |    |    |
| VC2            | 0-50    | 0 - 2     | 50       | 2     | 19,5 x 9,5                   | 7  | 0,43 | 10 |    |
| VC3            | 0-75    | 0 - 3     | 50       | 2     | 22 x 10,5                    | 13 | 0,63 | 10 |    |
| VC4            | 0-100   | 0 - 4     | 60       | 2 3/8 | 25 x 12                      | 13 | 1,02 | 10 |    |
| VC6            | 0-150   | 0 - 6     | 75       | 3     | 27 x 13                      | 15 | 1,41 | 10 |    |
| VC8            | 0-200   | 0 - 7 7/8 | 90       | 3 1/2 | 30 x 15                      | 15 | 2,25 | 5  |    |
| VC10           | 0-250   | 0 - 10    | 100      | 4     | 40 x 20                      | 15 | 4,01 | 5  |    |

- Upínací síla až 22 000 N
- Kováno v zápustce



### Šroubová C svěrka SC

| Objednací číslo | Rozpětí |           | Vyložení |        | kN   | kg   | Ks | V2 |
|-----------------|---------|-----------|----------|--------|------|------|----|----|
|                 | mm      | "         | mm       | "      |      |      |    |    |
| SC40            | 0-40    | 0 - 1 5/8 | 40       | 1 5/8  | 5,5  | 0,36 | 10 |    |
| SC60            | 0-60    | 0 - 2 3/8 | 55       | 2 3/16 | 5,5  | 0,57 | 10 |    |
| SC80            | 0-80    | 0 - 3 1/8 | 65       | 2 9/16 | 10   | 0,99 | 10 |    |
| SC100           | 0-100   | 0 - 4     | 75       | 3      | 13,5 | 1,40 | 10 |    |
| SC120           | 0-120   | 0 - 7 7/8 | 85       | 3 1/4  | 18   | 2,10 | 10 |    |
| SC150           | 0-150   | 0 - 6     | 95       | 3 3/4  | 18   | 2,35 | 10 |    |
| SC200           | 0-200   | 0 - 7 7/8 | 105      | 4 1/4  | 22   | 4,00 | 5  |    |

- Upínací síla až 18 000 N
- Kovaná v zápustce, vysoce stabilní
- Vřetena potažená mědí brání ulpívání rozstříku při svařování



### Šroubová C svěrka CDF-C

| Objednací číslo | Rozpětí |           | Vyložení |       | kN   | kg   | Ks | V2 |
|-----------------|---------|-----------|----------|-------|------|------|----|----|
|                 | mm      | "         | mm       | "     |      |      |    |    |
| CDF403C         | 0-75    | 0 - 3     | 60       | 2 3/8 | 13   | 0,85 | 6  |    |
| CDF404C         | 0-105   | 0 - 4 1/4 | 85       | 2 3/4 | 16,5 | 1,50 | 6  |    |
| CDF406C         | 0-150   | 0 - 6     | 100      | 3 5/8 | 17   | 2,32 | 6  |    |
| CDF408C         | 0-205   | 0 - 8     | 125      | 4 1/2 | 17   | 3,42 | 6  |    |
| CDF410C         | 50-245  | 2 - 10    | 150      | 5 3/8 | 18   | 5,30 | 4  |    |



### Pólová svářečská svěrka LP / TP s osvědčenou dřevěnou rukojetí



| Objednací číslo | Rozpětí<br>mm | Vyložení<br>mm | Vodící profilovaná tyč<br>mm | Otvor Ø<br>mm | Max. intenzita proudu<br>A | kg   | Ks | V1 |
|-----------------|---------------|----------------|------------------------------|---------------|----------------------------|------|----|----|
| LP-1            | 150           | 60             | 20 x 5                       | 10,5          | 300                        | 0,50 | 10 |    |
| TP-1            | 150           | 80             | 25 x 6                       | 10,5          | 400                        | 0,76 | 10 |    |

- S rameny z temperované litiny
- Ergonomicky tvarovaná rukojeť
- Připojovací otvor v pevném rameni



### Pólová svářečská svěrka LP / TP s křídlovým šroubem



| Objednací číslo | Rozpětí<br>mm | Vyložení<br>mm | Vodící profilovaná tyč<br>mm | Otvor Ø<br>mm | Max. intenzita proudu<br>A | kg   | Ks | V1 |
|-----------------|---------------|----------------|------------------------------|---------------|----------------------------|------|----|----|
| LP-1F           | 150           | 60             | 20 x 5                       | 10,5          | 300                        | 0,53 | 10 |    |
| TP-1F           | 150           | 80             | 25 x 6                       | 10,5          | 400                        | 0,76 | 10 |    |
| TP-2F           | 150           | 60             | 30 x 8                       | 11            | 600                        | 1,12 | 20 |    |
| TP-1F-RK        | 150           | 80             | 25 x 6                       | 10,5          | 400                        | 0,78 | 10 |    |
| TP-2F-RK        | 150           | 60             | 30 x 8                       | 11            | 600                        | 1,12 | 20 |    |

- S rameny z temperované litiny
- S křídlovým šroubem
- Připojovací otvor v pevném rameni
- TP-...F-RK: Odlehčení kabelu na konci vodící tyče / oko s vnitřním průměrem 30 mm



### Pólová svářečská svěrka TP s kolíkovou rukojetí



| Objednací číslo | Rozpětí<br>mm | Vyložení<br>mm | Vodící profilovaná tyč<br>mm | Otvor Ø<br>mm | Max. intenzita proudu<br>A | kg   | Ks | V1 |
|-----------------|---------------|----------------|------------------------------|---------------|----------------------------|------|----|----|
| TP-1K           | 150           | 80             | 25 x 6                       | 10,5          | 400                        | 0,75 | 10 |    |

- S rameny z temperované litiny
- Páková rukojeť se zaoblenými koncovkami umožňuje jednoduchý přenos síly při upínání
- Připojovací otvor v pevném rameni



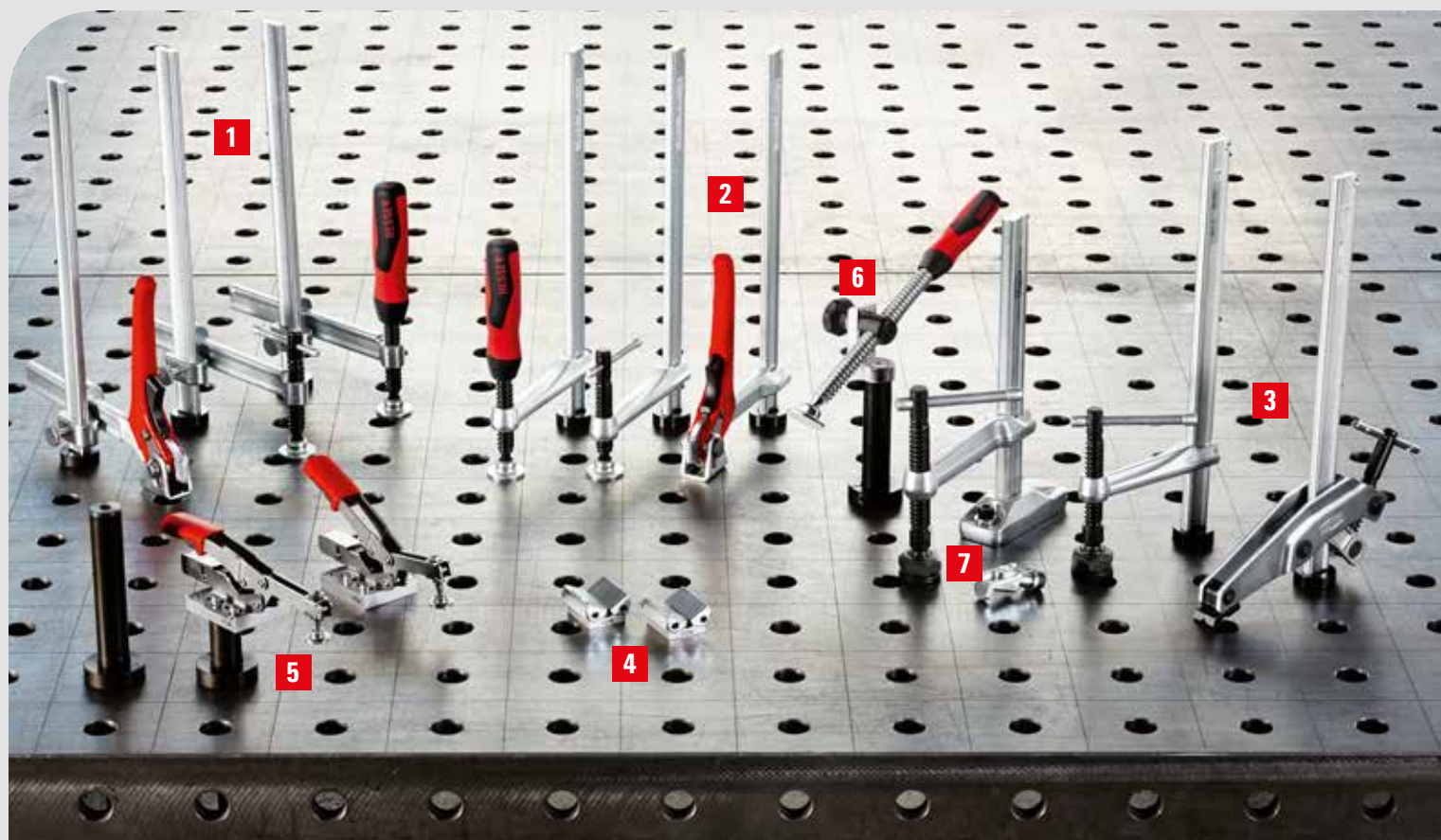
### Pólová svářečská svěrka CP



| Objednací číslo | Rozpětí<br>mm | Vyložení<br>mm | Otvor Ø<br>mm | Max. intenzita proudu<br>A | kg   | Ks | V1 |
|-----------------|---------------|----------------|---------------|----------------------------|------|----|----|
| CP-F            | 50            | 30             | 8,4           | 200                        | 0,19 | 10 |    |

- Svěrka ve tvaru C z temperované litiny

# Pro upínání na svářecích stolech



### Výhody na první pohled:

#### 1 Nastavitelné vyložení

Upínací prvky BESSEY TWV určené pro svářecí stoly mají plynule nastavitelné vyložení a jsou k dispozici ve třech provedeních rukojetí.

#### 2 Pevné vyložení 100 mm, 120 mm nebo 140 mm

Upínací prvky BESSEY TW mají 3 rozměry pevného vyložení a 3 typy rukojetí.

#### 3 Silné a speciální

Upínací prvek TWM28 disponuje tepelně odolnou, do 35° výkyvnou speciální přitlačnou destičkou s vložkou ze spékané oceli. U varianty TW28GRS s upínacím ramenem leží vřeteno vně což uvolňuje přístup do pracovního prostoru.

#### 4 Dokonalé pro zábradlí

Bez ohledu na to, zda je povrch obrobku kulatý, oválný nebo hranatý – stolní nástavce Vario TWVAD se vždy dokonale hodí. Je totiž možné jej na obrobek nasadit plynule v rozmezí od tupého do ostrého úhlu 60°.

#### 5 Rychloupínací kloubové svěrky

Díky nastavci TWA-STC a odpovídajícímu prodloužení TWX je možné rychloupínací kloubové svěrky BESSEY s horizontální upínací deskou rychle upravit i pro použití na svářecích stolech.

#### 6 Šikmé a vodorovné upínání

Výkyvný adapter TW28AV v kombinaci s prodloužením TW28X umožňuje, prostřednictvím vřetene plynule výkyvného v úhlu od -52° do +52°, šikmé i vodorovné upínání.

#### 7 Svěrky pro strojní stoly k dispozici

Již pracujete se svěrkami pro strojní stoly BESSEY a chcete je používat i na svářecích stolech? Použijte závěs TW28HO jednoduchým zašroubováním do otvoru na noze svorky na strojní stoly.





### Upínací prvek s variabilním vyložením TWV



| Objednací číslo | Ø  | Upínací výška | Vyložení | Vodící profilovaná tyč | kg   | Ks | V3 |
|-----------------|----|---------------|----------|------------------------|------|----|----|
|                 | mm | mm            | mm       | mm                     |      |    |    |
| TWV16-20-15-2K  | 16 | 200           | 30-150   | 22 x 8,5               | 1,12 | 1  |    |
| TWV16-20-15K    | 16 | 200           | 30-150   | 22 x 8,5               | 1,04 | 1  |    |
| TWV16-20-15H    | 16 | 200           | 60-150   | 22 x 8,5               | 1,21 | 1  |    |
| TWV28-30-17-2K  | 28 | 300           | 40-175   | 28 x 11                | 2,22 | 1  |    |
| TWV28-30-17K    | 28 | 300           | 40-175   | 28 x 11                | 2,11 | 1  |    |
| TWV28-30-17H    | 28 | 300           | 110-175  | 28 x 11                | 2,48 | 1  |    |

3D-CAD data ke stažení naleznete na [www.bessey.de](http://www.bessey.de)

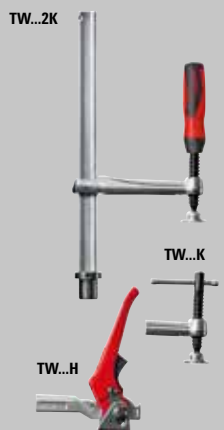
- TWV16: Upínací síla až 2 500 N  
TWV28: Upínací síla až 5 500 N
- TW16: Upínací síla až 3 000 N  
TW28: Upínací síla až 5 000 N
- Individuální upínání v přesné poloze
- Zušlechťená vodící tyč a kluzné rameno pro pružné a pevné upnutí
- Plynule nastavitelné vyložení (na TWV)

Různá provedení:

- Vysoce kvalitní dvoukomponentní rukojeť, se zaobleným koncem i kolíková rukojeť. Přesné vřetenno s trapézovým závitem a hladkým chodem. Přítlačná destička vyměnitelná bez nástrojů
- Páková rukojeť se západkovým mechanismem pro přesné a rychlé upínání odolné vůči vibracím



### Upínací prvek s pevným vyložením TW



| Objednací číslo | Ø  | Upínací výška | Vyložení | Vodící profilovaná tyč | kg   | Ks | V3 |
|-----------------|----|---------------|----------|------------------------|------|----|----|
|                 | mm | mm            | mm       | mm                     |      |    |    |
| TW16-20-10-2K   | 16 | 200           | 100      | 22 x 8,5               | 0,93 | 1  |    |
| TW16-20-10K     | 16 | 200           | 100      | 22 x 8,5               | 0,86 | 1  |    |
| TW16-20-10H     | 16 | 200           | 100      | 22 x 8,5               | 1,01 | 1  |    |
| TW28-30-12-2K   | 28 | 300           | 120      | 28 x 11                | 1,68 | 1  |    |
| TW28-30-14-2K   | 28 | 300           | 140      | 28 x 11                | 1,70 | 1  |    |
| TW28-30-12K     | 28 | 300           | 120      | 28 x 11                | 1,62 | 1  |    |
| TW28-30-14K     | 28 | 300           | 140      | 28 x 11                | 1,65 | 1  |    |
| TW28-30-12H     | 28 | 300           | 120      | 28 x 11                | 2,07 | 1  |    |
| TW28-30-14H     | 28 | 300           | 140      | 28 x 11                | 2,08 | 1  |    |

3D-CAD data ke stažení naleznete na [www.bessey.de](http://www.bessey.de)

- Upínací síla až 5 000 N
- Vně ležící vřetenno uvolňuje frekventovaný montážní prostor na svářecím stole
- Speciální, stabilní hranolová přítlačná deska, ideální i k upínání kulatých nebo hranatých obrobků
- Otočná a s plynule nastavitelnou výškou
- Hodí se zejména k upínání ve velmi úzkých prostorech, v úzkých otvorech a při krátkých přesazích



### Upínací prvek s vnějším vřetenem TW28GRS



| Objednací číslo | Ø  | Upínací výška | Vyložení | Vodící profilovaná tyč | kg   | Ks | V3 |
|-----------------|----|---------------|----------|------------------------|------|----|----|
|                 | mm | mm            | mm       | mm                     |      |    |    |
| TW28GRS30-12    | 28 | 300           | 120      | 28 x 11                | 2,26 | 1  |    |

3D-CAD data ke stažení naleznete na [www.bessey.de](http://www.bessey.de)

Príslušenství nacházíte na straně 3

## Upínací prvky pro svářečí stoly

# Pro upínání na svářecích stolech



- Upínací síla až 6 500 N
- Individuální upínání s přesnou polohou
- Zušlechtný profilovací tyče a kluzný třmen pro pružné a elastické upínání
- Zušlechtná vřetena – obzvláště stabilní a odolná vůči opotřebení – pro znatelně delší životnost
- Dlouhá životnost díky tepelně odolné speciální přitlačné destičce s vložkou ze spékané oceli, otočné do 35°

- Dlouhá životnost díky speciální vysokým teplotám odolné kluzné vložce ze slitutého kovu, výklopné do 35°

Různá provedení:

- S hladkým povrchem – standardní provedení
- S rýhovaným povrchem – pro bezpečné držení znečištěných obrobků
- S V-drážkou (prismatem) k fixaci kruhových, oválných a hranatých obrobků

- Čelisti se přizpůsobí kulatým, oválným i pravouhlým profilům upínaných obrobků
- Plynulé nastavení výklopných čelistí v úhlu od 60° do 240°

Různá provedení:

- TW16VAD/TW28VAD – Provedení se svorníku – k rychlému vyrovnání a upnutí obrobku na svářečí stůl
- TWVAD – Provedení bez svorníku – k variabilnímu posouvání na svářečím stole



### Upínací prvek se speciální přitlačnou destičkou TWM28

| Objednací číslo | Ø  | Upínací výška | Vyložení | Vodící profilovaná tyč | kg   | Ks | V3 |
|-----------------|----|---------------|----------|------------------------|------|----|----|
|                 | mm | mm            | mm       | mm                     |      |    |    |
| TWM28-30-12     | 28 | 300           | 120      | 28 x 11                | 1,78 | 1  |    |

3D-CAD data ke stažení naleznete na [www.bessey.de](http://www.bessey.de)



### Speciální přitlačná deska

| Objednací číslo | Provedení   | vhodné pro  | V3 |
|-----------------|-------------|---|----|
| 3100736         | Standard    | SLM, SGM, SGTM, STBM, STBVC, SGU, SLV, GSV, SPZ80K, TWM |    |
| 3100737         | Standard    | STBS, STBU  |    |
| 3101192         | s rýhováním | SLM, SGM, SGTM, STBM, STBVC, SGU, SLV, GSV, SPZ80K, TWM |    |
| 3101193         | s prismatem | SLM, SGM, SGTM, STBM, STBVC, SGU, SLV, GSV, SPZ80K, TWM |    |



TW16VAD/  
TW28VAD



TWVAD



### Upínací nástavce Vario TWVAD (2 kusy/sáček)

| Objednací číslo | Ø  | Úhel                            | Šířka upínací plochy | kg   | Ks | V3 |
|-----------------|----|---------------------------------|----------------------|------|----|----|
|                 | mm |                                 | mm                   |      |    |    |
| TW16VAD         | 16 | výklopné čelisti od 60° do 240° | 45                   | 0,38 | 1  |    |
| TW28VAD         | 28 |                                 | 45                   | 0,57 | 1  |    |
| TWVAD           | –  |                                 | 45                   | 0,28 | 1  |    |

3D-CAD data ke stažení naleznete na [www.bessey.de](http://www.bessey.de)



### Nástavec pro kloubové upínače TWA-STC



| Objednací číslo | Ø  | vhodné pro        | kg   | Ks | V3 |
|-----------------|----|-------------------|------|----|----|
|                 | mm |                   |      |    |    |
| TW16A-STC       | 16 | STC-HH<br>STC-IHH | 0,19 | 1  |    |
| TW28A-STC       | 28 | STC-VH            | 0,28 | 1  |    |

3D-CAD data ke stažení naleznete na [www.bessey.de](http://www.bessey.de)

- Příslušenství pro rychloupínací kloubový upínač BESSEY s horizontální základovou deskou STC
- Se svorníku – k přímému nasazení na svářecí stůl
- Bez svorníku – k našroubování na prodloužení TWX



### Prodloužení TWX



| Objednací číslo | Ø  | vhodné pro                              | Nastavitelné do | kg   | Ks | V3 |
|-----------------|----|---|-----------------|------|----|----|
|                 | mm |   | mm              |      |    |    |
| TW16X           | 16 | TW16A-STC<br>TW16VAD<br>TWVAD           | 15-200          | 0,41 | 1  |    |
| TW28X           | 28 | TW28A-STC<br>TW28VAD<br>TWVAD<br>TW28AV | 15-300          | 1,76 | 1  |    |

3D-CAD data ke stažení naleznete na [www.bessey.de](http://www.bessey.de)

- Příslušenství pro nástavec rychloupínače BESSEY TWA-STC, TWVAD a TW28AV
- Kulatý materiál plynule zapustitelný do stolu pomocí regulačního kroužku



### Výkyvný adapter TW28AV



| Objednací číslo | Ø  | Rozpětí | vhodné pro | kg   | Ks | V3 |
|-----------------|----|---------|------------|------|----|----|
|                 | mm | mm      |            |      |    |    |
| TW28AV          | 28 | 160     | TW28X      | 0,90 | 1  |    |

3D-CAD data ke stažení naleznete na [www.bessey.de](http://www.bessey.de)

- Upínací síla až 3 000 N
- Příslušenství k prodloužení BESSEY TW28X
- Plynule výkyvné vřetenó v úhlu od -52° do +52°
- Zajišťovací trapézová matice pro bezpečné upínání obrobku
- Vysoce kvalitní 2-komponentní držadlo z umělé hmoty s vřetenem o délce

Variabilní upínače s kloubovou pákou

# Rychlé upínání pomocí samonastavovacího mechanismu

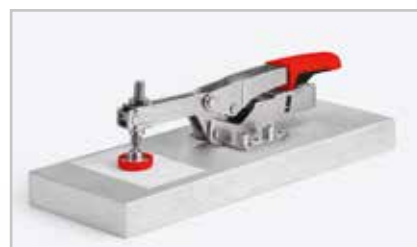


**Až 5 x rychlejší upínání**

## Nekompromisně mnohostranný

Jedna velikost rychloupínače BESSEY nahradí více rozměrově různých upínačů konkurence:

- pro extrémně velký rozsah upnutí, díky patentované mechanice



## Rychle použitelný při prvním nasazení i po výměně obrobku

Rychloupínač BESSEY STC upne stejnou silou různě silné obrobky bez manuálního nastavování šroubu upínací destičky:

- v důsledku automatického upínacího rozsahu



## Výkonný a šetrný

Šetrné upínání také pro obrobky s citlivým povrchem, například dýhované nebo lakované:

- pro pohyblivou přitlačnou destičku s odnímatelnou ochrannou krytkou
- pro regulaci upínací síly pomocí nastavovacího šroubu v kloubu





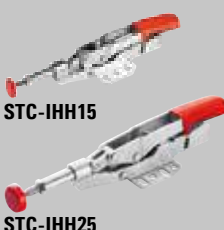
**Vodorovný upínač STC-HH  
s vodorovnou upínací deskou**



| Objednací číslo | Rozpětí<br>mm | Automatické<br>přizpůsobení<br>mm | Upínací<br>síla<br>N | kg   | Ks | V3 |
|-----------------|---------------|-----------------------------------|----------------------|------|----|----|
| STC-HH20        | 35            | 20                                | 1.100                | 0,20 | 6  |    |
| STC-HH20SB      | 35            | 20                                | 1.100                | 0,20 | 3  |    |
| STC-HH50        | 40            | 35                                | 2.500                | 0,38 | 6  |    |
| STC-HH50SB      | 40            | 35                                | 2.500                | 0,38 | 3  |    |
| STC-HH70        | 60            | 35                                | 2.500                | 0,42 | 6  |    |
| STC-HH70SB      | 60            | 35                                | 2.500                | 0,42 | 3  |    |



**Upínač s posuvnou tyčí STC-IHH  
s vodorovnou upínací deskou**



| Objednací číslo | Rozpětí<br>mm | Automatické<br>přizpůsobení<br>mm | Upínací<br>síla<br>N | kg   | Ks | V3 |
|-----------------|---------------|-----------------------------------|----------------------|------|----|----|
| STC-IHH15       | 25            | 8                                 | 1.100                | 0,19 | 6  |    |
| STC-IHH25       | 35            | 13                                | 2.500                | 0,45 | 6  |    |
| STC-IHH25SB     | 35            | 13                                | 2.500                | 0,46 | 3  |    |



**Vertikální upínač STC-VH  
s vodorovnou upínací deskou**



| Objednací číslo | Rozpětí<br>mm | Automatické<br>přizpůsobení<br>mm | Upínací<br>síla<br>N | kg   | Ks | V3 |
|-----------------|---------------|-----------------------------------|----------------------|------|----|----|
| STC-VH20        | 35            | 20                                | 1.100                | 0,22 | 6  |    |
| STC-VH50        | 40            | 35                                | 2.500                | 0,43 | 6  |    |

- Při sevření je páka svisle
- Automatické nastavení upínací výšky, bez seřizování
- Upínací síla nastavitelná šroubem v kloubu
- Pro dlouhou životnost zhotoveno ze zušlechtěného ocelového plechu
- Upínací otvory v milimetrových i palcových roztečích
- Kvalitní dvoukomponentní rukojeť odolná proti olejům

3D-CAD data ke stažení naleznete na <http://bessey.partcommunity.com> i/nebo [www.bessey.de](http://www.bessey.de)

Príslušenství nacházíte na straně 19

# Upínání velkou silou, rychle a pružně



### Výhody na první pohled:

#### 1 Flexibilita použití

Strojní pákový upínač BS a BSG podobně jako upínač s upínacím ramenem GRS jsou výkyvné a výškově plynule nastavitelné.

#### 2 Rychlost použití

BS má pákový mechanismus umožňující rychlé upnutí a uvolnění obrobku.

#### 3 Ve stísněných prostorech

Při potřebě volného přístupu do pracovního prostoru nebo ve stísněných podmínkách na pracovním stole je, díky vně umístěnému vřetení, vhodný upínač GRS.

#### 4 Speciální výkyvná přitlačná destička

Upínač BSG má pohyblivou přitlačnou plošku a proto je vhodným řešením při upínání šikmých dílů do úhlu 35 stupňů. Široký sortiment splní všechna Vaše přání.



### Upínák na pracovní stůl stroje BS



| Objednací číslo | Upínací výška<br>mm | Vyložení<br>mm | Vodící profi-<br>lovaná tyč<br>mm | Otvor pro<br>upevňovací<br>šroub<br>mm | kg   | Ks | V3 |
|-----------------|---------------------|----------------|-----------------------------------|--|------|----|----|
| BS2N            | 200                 | 100            | 19,5 x 9,5                        | 10,5                                   | 1,35 | 1  |    |
| BS3N            | 200                 | 120            | 22 x 10,5                         | 13                                     | 1,55 | 1  |    |
| BS4N            | 200                 | 120            | 28 x 11                           | 16,5                                   | 2,49 | 1  |    |
| BS5N            | 240                 | 140            | 30 x 15                           | 16,5                                   | 3,30 | 1  |    |
| BS6N            | 500                 | 140            | 30 x 15                           | 16,5                                   | 4,00 | 1  |    |

- Upínací síla až 10 000 N
- Výkyvný a výškově spojitě nastavitelný
- Pro vrtání a lehké frézování
- Pákový mechanismus pro rychlé upínání a uvolňování



### Upínák s podávacím ramenem GRS



| Objednací číslo | Upínací výška<br>mm | Vyložení<br>mm | Vodící profi-<br>lovaná tyč<br>mm | Otvor pro<br>upevňovací<br>šroub<br>mm | kg   | Ks | V3 |
|-----------------|---------------------|----------------|-----------------------------------|--|------|----|----|
| GRS20-12        | 200                 | 123-140        | 28 x 11                           | 16,5                                   | 2,81 | 1  |    |

- Upínací síla až 7 500 N
- Výkyvný a výškově spojitě nastavitelný
- Venku umístěná vřetena umožňují volný přístup do pracovní oblasti a upínání ve stísněných prostorech
- Pro vrtání a lehké frézování



### Upínák na pracovní stůl stroje BSG



| Objednací číslo | Upínací výška<br>mm | Vyložení<br>mm | Vodící profi-<br>lovaná tyč<br>mm | Otvor pro<br>upevňovací<br>šroub<br>mm | kg   | Ks | V3 |
|-----------------|---------------------|----------------|-----------------------------------|--|------|----|----|
| BSG21-14        | 210                 | 140            | 30 x 15                           | 16,5                                   | 3,22 | 1  |    |

- Upínací síla až 12 000 N
- K upevnění na stoly a zařízení
- Přitlačná deska je výkyvná do 35°, zvláště kvůli upínání šikmých dílů
- Dlouhá životnost díky speciální žáruvzdorné kluzné vložce ze slinuté slitiny, výklopné o 35°

3D-CAD data ke stažení naleznete na [www.bessey.de](http://www.bessey.de)  
Příslušenství nacházíte na straně 19

# Prostorově nenáročné upínání mimořádnou silou



### Výhody na první pohled:

#### 1 Tělo a přitlačné rameno z ušlechtilé oceli

Upínače BAS jsou přibližně o 30 % menší než srovnatelné konkurenční modely, ale zaručují stejně vysoké upínací síly. S využitím samosvorného šnekového převodu můžete ve svislém směru dosáhnout upínací síly až 16 000 N.

#### 2 Varianty upínacích ramen pro perfektní sevření

K šetrnému upnutí s optimálním rozložením přitlaku jsou k dispozici krátká a dlouhá ramena BAS s výkyvnou přitlačnou destičkou. Pro upínání v rozích se nabízí typ BSP se špičatým ramenem. Speciální těsnění z polyamidu chrání vnitřní prostor před znečištěním.

#### 3 Upínací drážka nebo upínací otvor

Modely s upínací drážkou lze rychleji nasadit a uvolnit. U typů s uzavřeným upínacím otvorem jsou upínače spojeny se stolem v pevný celek pomocí šroubu a kamene.

#### 4 Prostorově úsporné a přizpůsobivé

Omezená stavební výška a potřeba jen malého prostoru na základové desce jsou charakteristické pro všechny modely. Upínací výšku lze zvýšit pomocí upínacích patiček BASO postupně vždy o 80 mm s každou použitou patičkou. Při použití vícero patiček je třeba dbát na přesnou polohu obrobku.





### Kompaktní upínák BAS-C, upínací drážka



| Objednací číslo | Rozpětí | Vyložení | kg   | Ks | V3 |
|-----------------|---------|----------|------|----|----|
| BAS-C9-4        | 88      | 40       | 1,30 | 1  |    |
| BAS-C10-6       | 97      | 60       | 1,30 | 1  |    |
| BSP-C10-6       | 97      | 60       | 1,30 | 1  |    |

- Upínací síla do 16 000 N
- Prostorově úsporná konstrukce a tím až o 30 % menší než srovnatelné konkurenční modely
- Plášť a přitlačné rameno z ušlechtilé oceli, tedy maximálně robustní a odolné
- V nabídce ve třech variantách přitlačného ramene: kratší a delší přitlačné rameno s výkyvnou hliníkovou přitlačnou destičkou nebo špičaté přitlačné rameno pro upnutí na úzkých podstavcích nebo při omezeném prostoru
- BAS-C s otevřeným a BAS-CB uzavřeným upevňovacím otvorem pro M 10 / M 12



### Kompaktní upínák BAS-CB, upínací otvor



| Objednací číslo | Rozpětí | Vyložení | kg   | Ks | V3 |
|-----------------|---------|----------|------|----|----|
| BAS-CB9-4       | 88      | 40       | 1,30 | 1  |    |
| BAS-CB10-6      | 97      | 60       | 1,30 | 1  |    |
| BSP-CB10-6      | 97      | 60       | 1,30 | 1  |    |

### Upínací patice BASO



| Objednací číslo | Upínací výška | Upevňovací závit | Pro šroub válcové hlavy DIN 912 | kg   | Ks | V3 |
|-----------------|---------------|------------------|---------------------------------|------|----|----|
| BASO            | 80            | M 10             | M 10 / M 12                     | 0,45 | 1  |    |

- Prodloužení 80 mm
- Stohovatelné
- Otevřený upevňovací otvor, včetně šroubu válce
- Vhodné pro všechny upínače BESSEY BAS

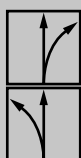
## Ruční nůžky na plech

# Bezpečné a spolehlivé stříhání plechů



- Rukojeť ERGO pro práci bez zbytečné únavy
- Na průběžné rovné a tvarové stříhy
- Kompaktní nůžková hlava: Vysoký stupeň manévrovatelnosti při tvarovém stříhání
- Optimalizovaný pákový poměr: 25 % menší vynaložení síly
- Optimalizovaná geometrie stříhání: žádné smekání ani bez ozubení
- Dodávají se pro pravé nebo levé stříhy

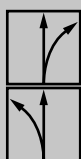
### Nůžky Ideál



| Objednací číslo | Celková délka   |        | Délka břitu |        | ↓ max. ↓<br>mm | ⚙️  | ⚖️<br>kg | 📦<br>Ks | V4 |
|-----------------|---|--------|-------------|--------|----------------|-----|----------|---------|----|
|                 | mm  | "      | mm          | "      |                |     |          |         |    |
| D29ASS-2        | 260   | 10 1/4 | 33          | 1 5/16 | 1,2            | +++ | 0,51     | 5       |    |
| D29ASSL-2       | 260   | 10 1/4 | 33          | 1 5/16 | 1,2            | +++ | 0,51     | 5       |    |
| D29ASS-2-SB     | 260   | 10 1/4 | 33          | 1 5/16 | 1,2            | +++ | 0,51     | 5       |    |
| D29ASSL-2-SB    | 260   | 10 1/4 | 33          | 1 5/16 | 1,2            | +++ | 0,51     | 5       |    |
| Objednací číslo | Osazení   |        |             |        |                |     |          | 📦<br>Ks | V4 |
| DSET29-15       | 1 x D29ASS-2, 1 x D29ASSL-2 a 1 x D15A v rolovací tašce |        |             |        |                |     |          | 1       |    |



### Nůžky Ideál, malé a pohotové



| Objednací číslo | Celková délka                                   |   | Délka břitu |       | ↓ max. ↓<br>mm | ⚙️  | ⚖️<br>kg | 📦<br>Ks | V4 |
|-----------------|---|---|-------------|-------|----------------|-----|----------|---------|----|
|                 | mm  | " | mm          | "     |                |     |          |         |    |
| D15A            | 180   | 7 | 20          | 13/16 | 1,0            | +++ | 0,18     | 10      |    |
| D15AL           | 180   | 7 | 20          | 13/16 | 1,0            | +++ | 0,18     | 10      |    |
| D15A-SB         | 180   | 7 | 20          | 13/16 | 1,0            | +++ | 0,20     | 10      |    |
| D15AL-SB        | 180   | 7 | 20          | 13/16 | 1,0            | +++ | 0,20     | 10      |    |
| Objednací číslo | Osazení   |   |             |       |                |     |          | 📦<br>Ks | V4 |
| DSET15          | 1 x D15A, 1 x D15S a 1 x D15AL v rolovací tašce |   |             |       |                |     |          | 1       |    |

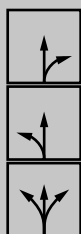


↓ max. ↓  
Síla plechu max.  
(600 N/mm<sup>2</sup>)

⚙️ Trvanlivost



### Vystřihovací nůžky



| Objednací číslo | Celková délka                                 |       | Délka břitu |        | ↓ max. ↑ | ⊗  | ⚖    | 📦  | V4 |
|-----------------|---|-------|-------------|--------|----------|----|------|----|----|
|                 | mm  | "     | mm          | "      |          |    |      |    |    |
| D16             | 240   | 9 1/2 | 40          | 1 9/16 | 1,2      | ++ | 0,38 | 10 |    |
| D16L            | 240   | 9 1/2 | 40          | 1 9/16 | 1,2      | ++ | 0,38 | 10 |    |
| D16S            | 240   | 9 1/2 | 44          | 1 3/4  | 1,2      | ++ | 0,38 | 10 |    |
| Objednací číslo | Osazení                                       |       |             |        |          |    |      | 📦  | V4 |
| DSET16          | 1 x D16, 1 x D16L a 1 x D16S v rolovací tašce |       |             |        |          |    |      | 1  |    |



### D16/D16L

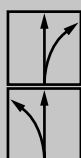
- Na krátké rovné a tvarové stříhy
- Břit s mikroozubením umožňuje pracovat bez nebezpečí sesmeknutí

### D16S

- Na krátké rovné stříhy a vystřihování se širokým poloměrem vpravo a vlevo
- Břit s mikroozubením umožňuje pracovat bez nebezpečí sesmeknutí
- Dodávají se jen pro levé stříhy

| Stupně kvality břitů    | Min. Tvrdost HRC | Trvanlivost |
|-------------------------|------------------|-------------|
| Ušlechtilá ocel speciál | 61               | +++         |
| Ušlechtilá ocel         | 59               | ++          |
| Jakostní ocel           | 56               | +           |

### Nůžky Ideál



| Objednací číslo | Celková délka |        | Délka břitu |        | ↓ max. ↑ | ⊗  | ⚖    | 📦 | V5 |
|-----------------|---------------|--------|-------------|--------|----------|----|------|---|----|
|                 | mm            | "      | mm          | "      |          |    |      |   |    |
| D216-260        | 260           | 10 1/4 | 30          | 1 3/16 | 1,0      | ++ | 0,49 | 5 |    |
| D216-260L       | 260           | 10 1/4 | 30          | 1 3/16 | 1,0      | ++ | 0,49 | 5 |    |
| D216-280        | 280           | 11     | 34          | 1 3/8  | 1,0      | ++ | 0,58 | 5 |    |
| D216-280L       | 280           | 11     | 34          | 1 3/8  | 1,0      | ++ | 0,58 | 5 |    |
| D116-260        | 260           | 10 1/4 | 30          | 1 3/16 | 1,0      | +  | 0,49 | 5 |    |
| D116-260L       | 260           | 10 1/4 | 30          | 1 3/16 | 1,0      | +  | 0,49 | 5 |    |
| D116-280        | 280           | 11     | 34          | 1 3/8  | 1,0      | +  | 0,56 | 5 |    |
| D116-280L       | 280           | 11     | 34          | 1 3/8  | 1,0      | +  | 0,56 | 5 |    |



↓ max. ↑  
Síla plechu max. (600 N/mm<sup>2</sup>)  
⊗ Trvanlivost

- Na průběžné rovné a tvarové stříhy
- D216 – Rukojeti lakované
- D116 – Rukojeti máčené v PVC
- Dodávají se pro pravé nebo levé stříhy

# Upínací technika a technika stříhání od profesionálů pro profesionály

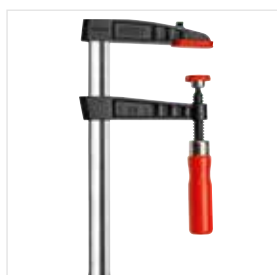
**BESSEY**  
Prostě lepší.

Jedná-li se o účelné upínání, svírání, stříhání, jste na správném místě, protože bez ohledu na to, jestli se jedná o sílové upnutí, tradiční kovové nůžky nebo řešení speciálních požadavků, nabízí BESSEY v oboru zpracování dřeva i zpracování kovů pro každého řemeslníka perfektní řešení a ideální nástroje.



Příslušné informace  
ke všem produktům  
naleznete také na  
[www.bessey.de](http://www.bessey.de)

## Upínací technika



Šroubové svěrky  
z temperované litiny



Korpusová svěrky



Úhlový upínák

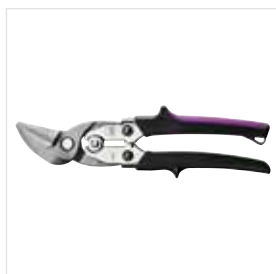


Nástroje pro montáže  
dveřních zárubní

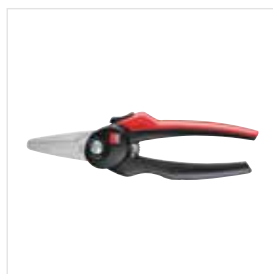
## Technika stříhání



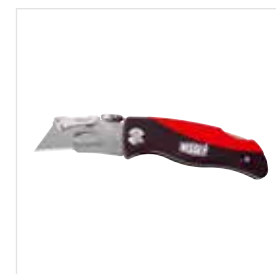
Ruční nůžky na plech  
s pákovým převodem



Vysokovýkonné nůžky  
s břity HSS



Kombinované nůžky



Výměnnými čepelimi  
s multitool a zavírací nože

BESSEY Tool GmbH & Co. KG ■ Mühlwiesenstraße 40  
74321 Bietigheim-Bissingen, Germany  
Fon +49 7142 401-0 ■ Fax +49 7142 401-452  
E-Mail: [tool-info@bessey.de](mailto:tool-info@bessey.de)

Váš prodejce:

pr-bessey-metallprodukte\_\_cs-3008943m  
05/2022  
Neručíme za tiskové chyby.

Více informací na  
[www.bessey.de](http://www.bessey.de)

